

PLANKARTA BLAD E

0 45 90 180 Meter SKALA 1:2000 (A1) 1:4000 (A3)

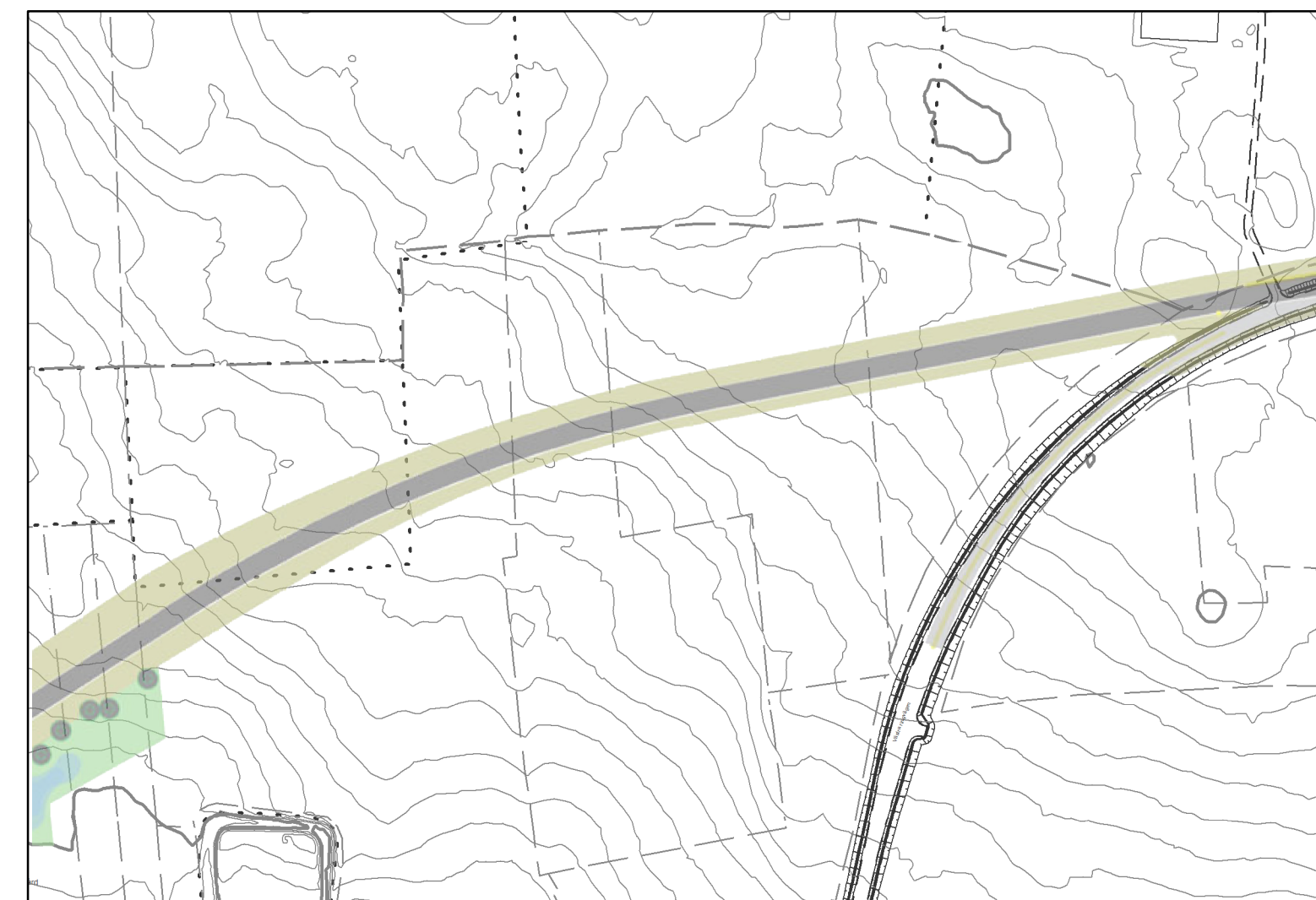


ILLUSTRATION BLAD E

SKALA 1:4000 (A1) 1:8000 (A3)

PLANBESTÄMMELSER

Följande gäller inom områden med nedanstående beteckningar. Endast angiven användning och utformning är tillåten. Där beteckning saknas gäller bestämmelsen inom all kvartersmark eller all allmän plats eller allt vattenområde på plankartan.

GRÄNSLINJER

- Planområdesgräns
- - - Användningsgräns
- · · Egenskapsgräns

ANVÄNDNING AV ALLMÄN PLATS

- GATA Gata
- VÄG Väg
- VÄG₁ Genomfartsväg
- GCVÄG Gång- och cykelväg
- NATUR Natur

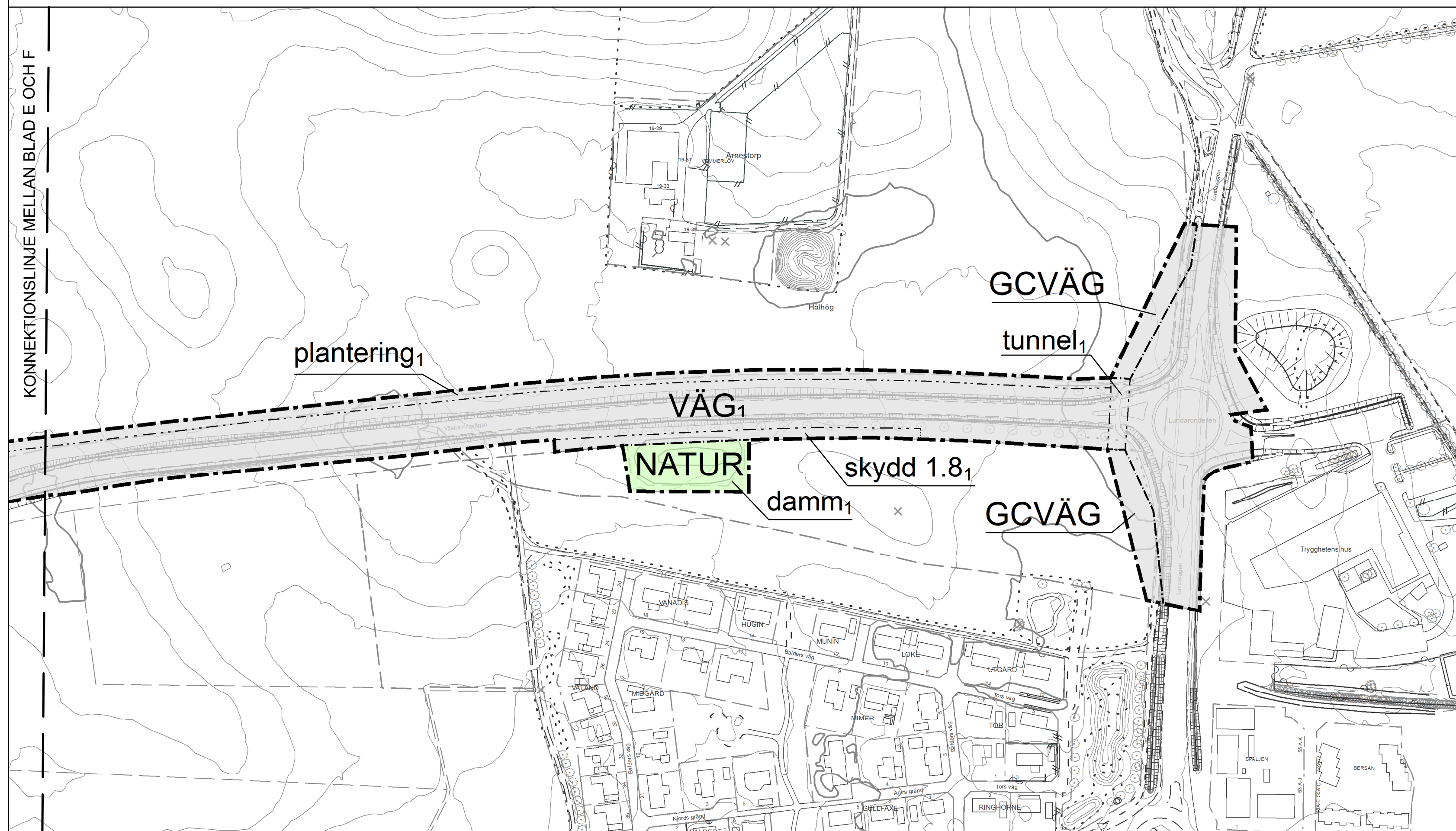
EGENSKAPSBESTÄMMELSER FÖR ALLMÄN PLATS

Utformning av allmän plats

- damm₁ Damm för fördröjning och rening av dagvatten från vägområde
- bro₁ Bro för väg
- bro₂ Bro för gång- och cykel
- bro₃ Bro för väg där fri höjd på angivet värde i meter mätt från närliggande vägbans nivå
- skydd₁ Bullerskydd/vall med en höjd av angivet värde i meter mätt från närliggande vägbans nivå
- tunnel₁ Gång- och cykeltunnel
- träd₁ Trädet får endast fällas om det är sjukt eller utgör en säkerhetsrisk.
- plantering₁ Plantering av träd
- dike₁ Dagvattendike
- Upphävande av strandskydd**
- a₁ Strandskyddet är upphävt.

GENOMFÖRANDETID

Genomförandetiden är 60 månader över hela planområdet och börjar gälla fr.o.m. laga kraft datum.



PLANKARTA BLAD F

0 45 90 180 Meter SKALA 1:2000 (A1) 1:4000 (A3)

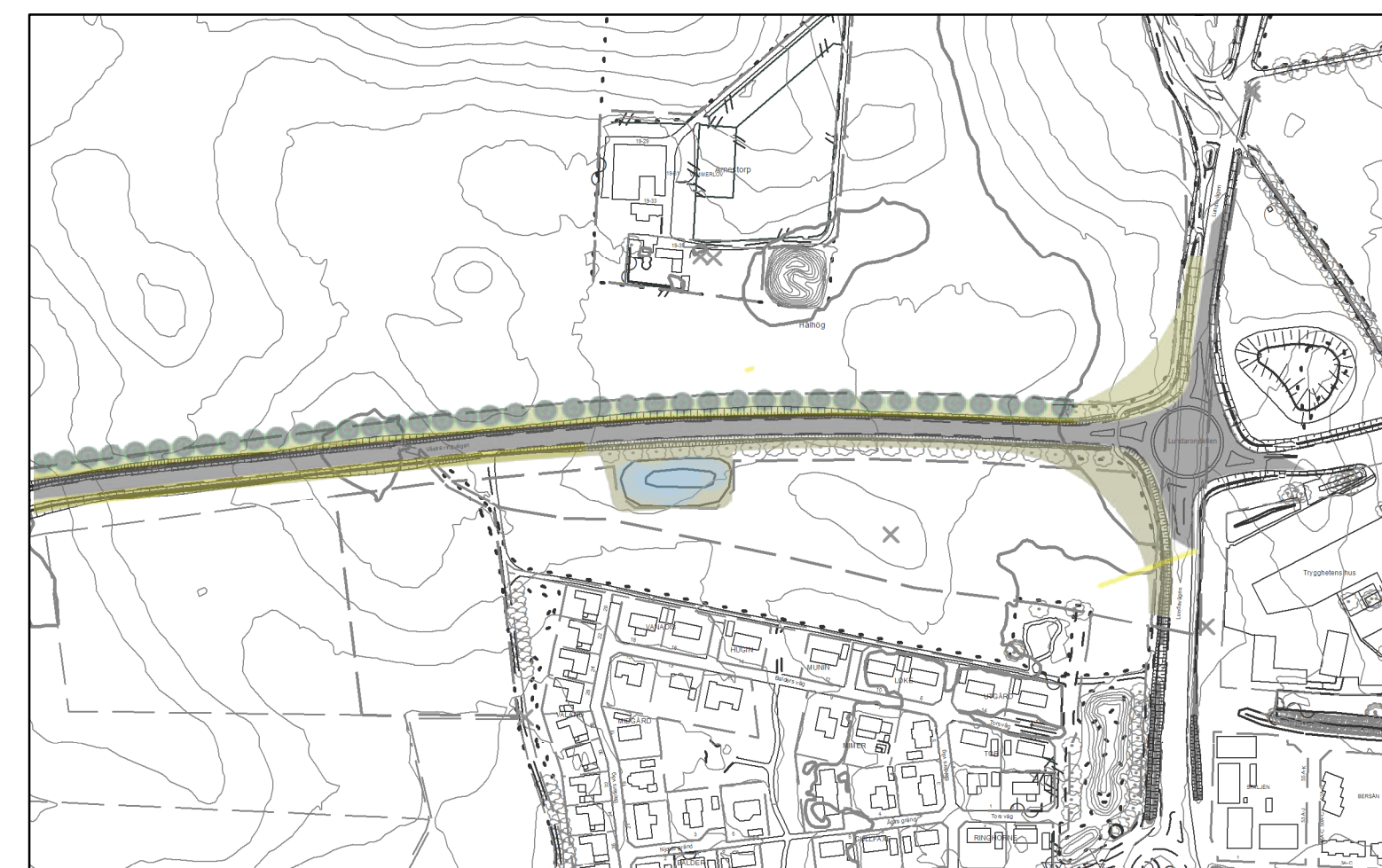
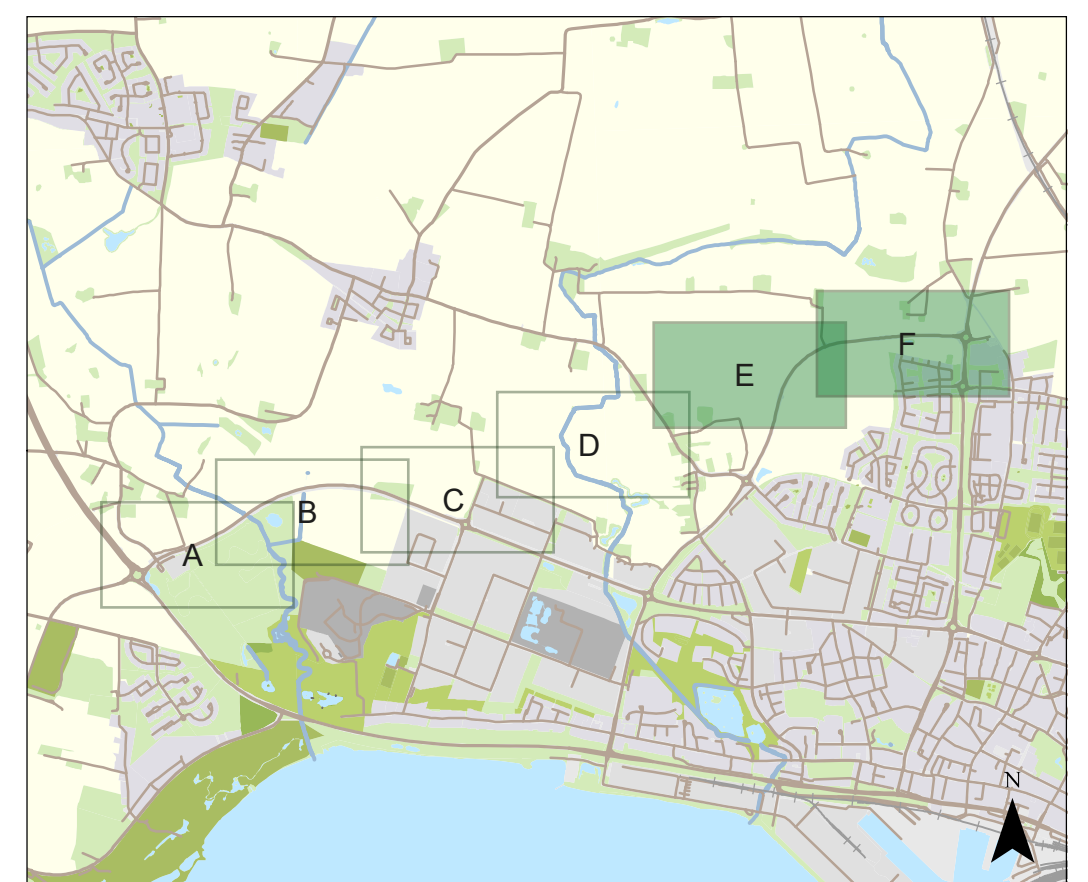


ILLUSTRATION BLAD F

SKALA 1:4000 (A1) 1:8000 (A3)



ORIENTERINGSKARTA

BASKARTANS BETECKNINGAR

- | | | | |
|---|-------------------------|-----------------------|---------------------------------------|
| --- Kommungräns | — Körbana | — Dagvattenledning | ○ Gränspunkt |
| --- Trakigräns | — Cykelbana | — Spilvattenledning | · Markhöjd |
| --- Kvartersgräns | — Gångbana | — Vattenledning | × Barträd |
| --- Fasthetsgräns | — Gång- och cykelbana | — Råvattenledning | ⊗ Buske |
| --- Planområdesgräns | — Parkeringsplats | — Dräneringsledning | ○ Lövtäd |
| --- Användningsgräns | — Häck | — Täckledning | ⊗ Fomanning |
| --- Egenskapsgräns | — Plank/Staket/Stängsel | — Fjärrvärme | ⊗ Flaggstäng/Grindstolpe/Staketstolpe |
| --- Administrationsgräns | — Mur | — Gasnät | ⊗ Belysningsstolpe |
| — Utlämningsförbud | — Stödmur | — Dataledning | ⊗ Elanordning, Skåp |
| — Strandskydd | — Släntbetskning | — E-Elledning | ⊗ Källa |
| --- Rättigheter och gemensambanläggningar | — 0,5-50 m höjpkurva | — TV- Kabel/TVledning | ⊗ Brunn |
| | | — Optiledning | ⊗ Bostad |
| | | — Teleledning | ⊗ Övrig byggnad |
| | | — Övrig ledning | ⊗ Trappa |
| | | | ⊗ Skärmtak |

Upprättad datum: 2023-04-14
 Koordinatsystem i plan: Sweref 99 13 30
 Koordinatsystem i höjd: RH2000

SAMRÅDSHANDLING

Utökat förfarande

Planhandlingar: Plankarta (denna handling) Illustration (denna handling) Planbeskrivning Miljökonsekvensbeskrivning Fastighetsförteckning Baskarta

Detaljplan för

Västervång 2:25 m.fl.



"Västra ringvägen"

Diarienummer: PL-2022-2

DP 290

Upprättad datum: 2023-05-04

Lina Jönsson
Planarkitekt

Sandra Gustafsson
Planchef