

PLANKARTA BLAD C

0 50 100 200 Meter SKALA 1:2000 (A1) 1:4000 (A3)

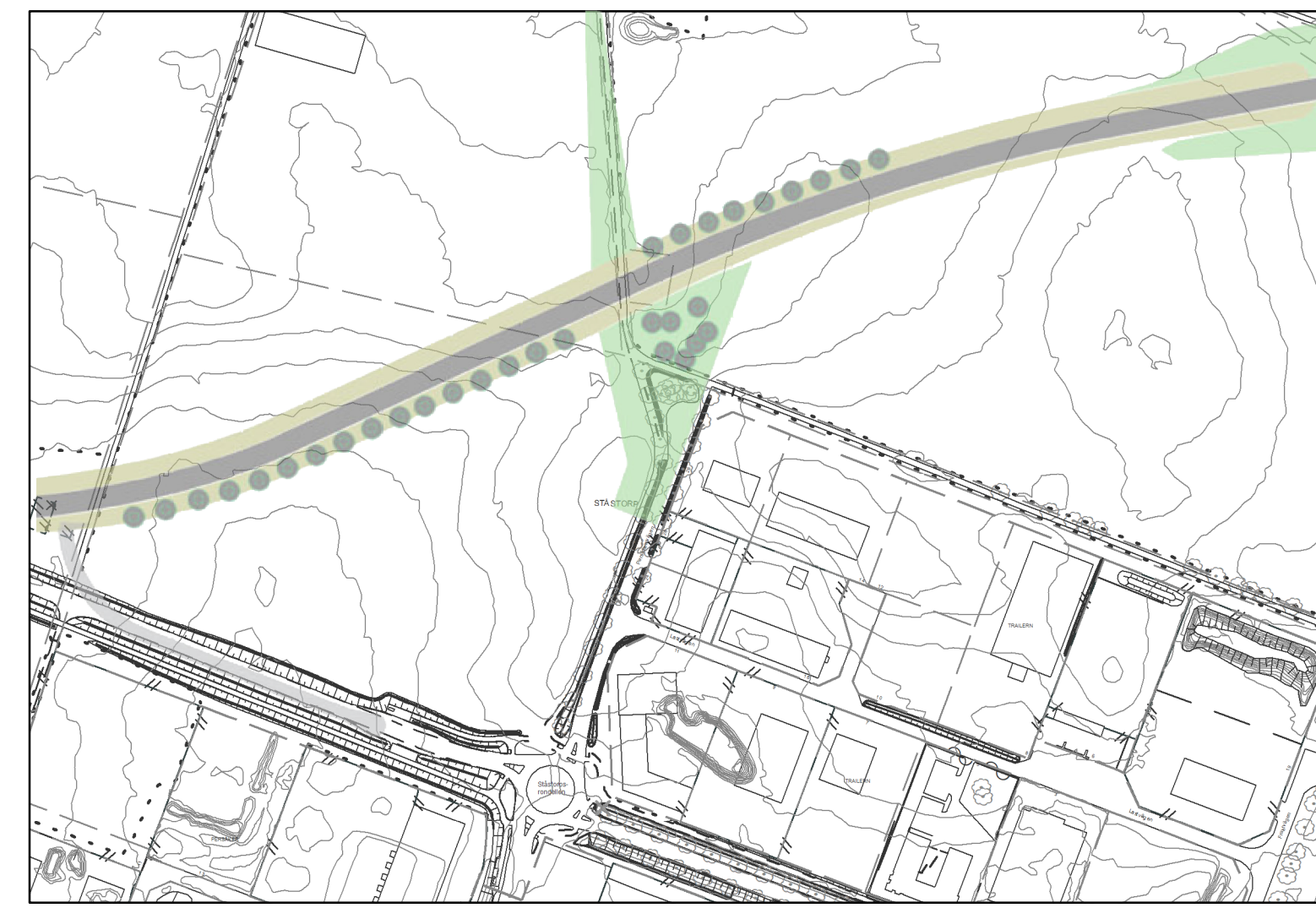


ILLUSTRATION BLAD C

SKALA 1:4000 (A1) 1:8000 (A3)

**PLANBESTÄMMELSER**

Följande gäller inom områden med nedanstående beteckningar. Endast angiven användning och utformning är tillåten. Där beteckning saknas gäller bestämmelsen inom all kvartersmark eller all allmän plats eller allt vattenområde på plankartan.

**GRÄNSLINJER**

- Planområdesgräns
- - - Användningsgräns
- ... Egenskapsgräns

**ANVÄNDNING AV ALLMÄN PLATS**

- GATA Gata
- VÄG Väg
- VÄG<sub>1</sub> Genomfartsväg
- GCVÄG Gång- och cykelväg
- NATUR Natur

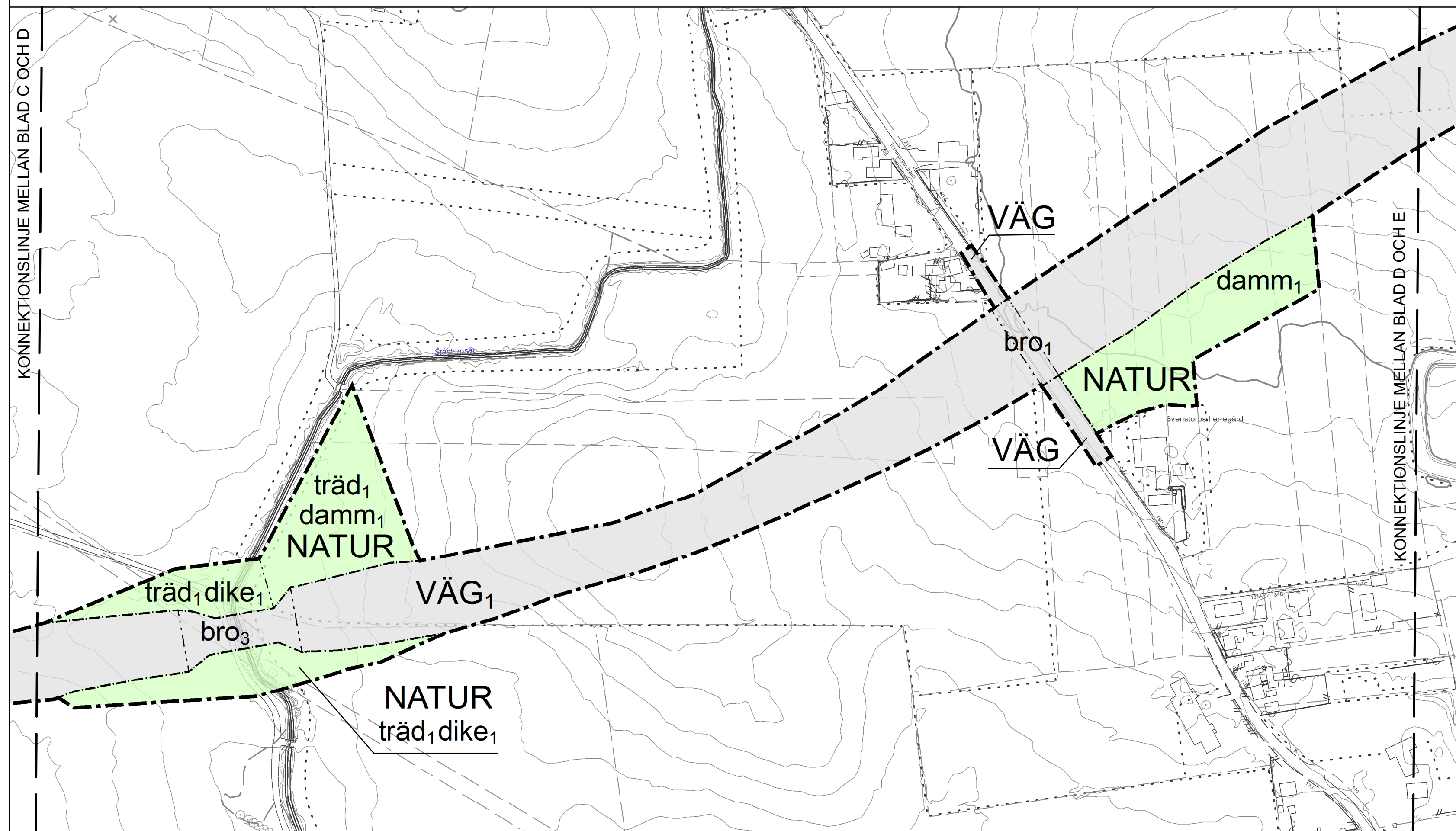
**EGENSKAPSBESTÄMMELSER FÖR ALLMÄN PLATS**

**Utformning av allmän plats**

- damm<sub>1</sub> Damm för fördröjning och rening av dagvatten från vägområde
- bro<sub>1</sub> Bro för väg
- bro<sub>2</sub> Bro för gång- och cykel
- bro<sub>3</sub> Bro för väg där fri höjd på minst 2,7 meter under bro ska råda.
- skydd<sub>1</sub> Bullskydd/vall med en höjd av angivet värde i meter mätt från närliggande vägbans nivå
- tunnel<sub>1</sub> Gång- och cykeltunnel
- träd<sub>1</sub> Träd får endast fällas om det är sjukt eller utgör en säkerhetsrisk.
- plantering<sub>1</sub> Plantering av träd
- dike<sub>1</sub> Dagvattendike
- Upphävande av strandskydd**
- a<sub>1</sub> Strandskyddet är upphävt.

**GENOMFÖRANDETID**

Genomförandetiden är 60 månader över hela planområdet och börjar gälla fr.o.m. laga kraft datum.



PLANKARTA BLAD D

0 50 100 200 Meter SKALA 1:2000 (A1) 1:4000 (A3)

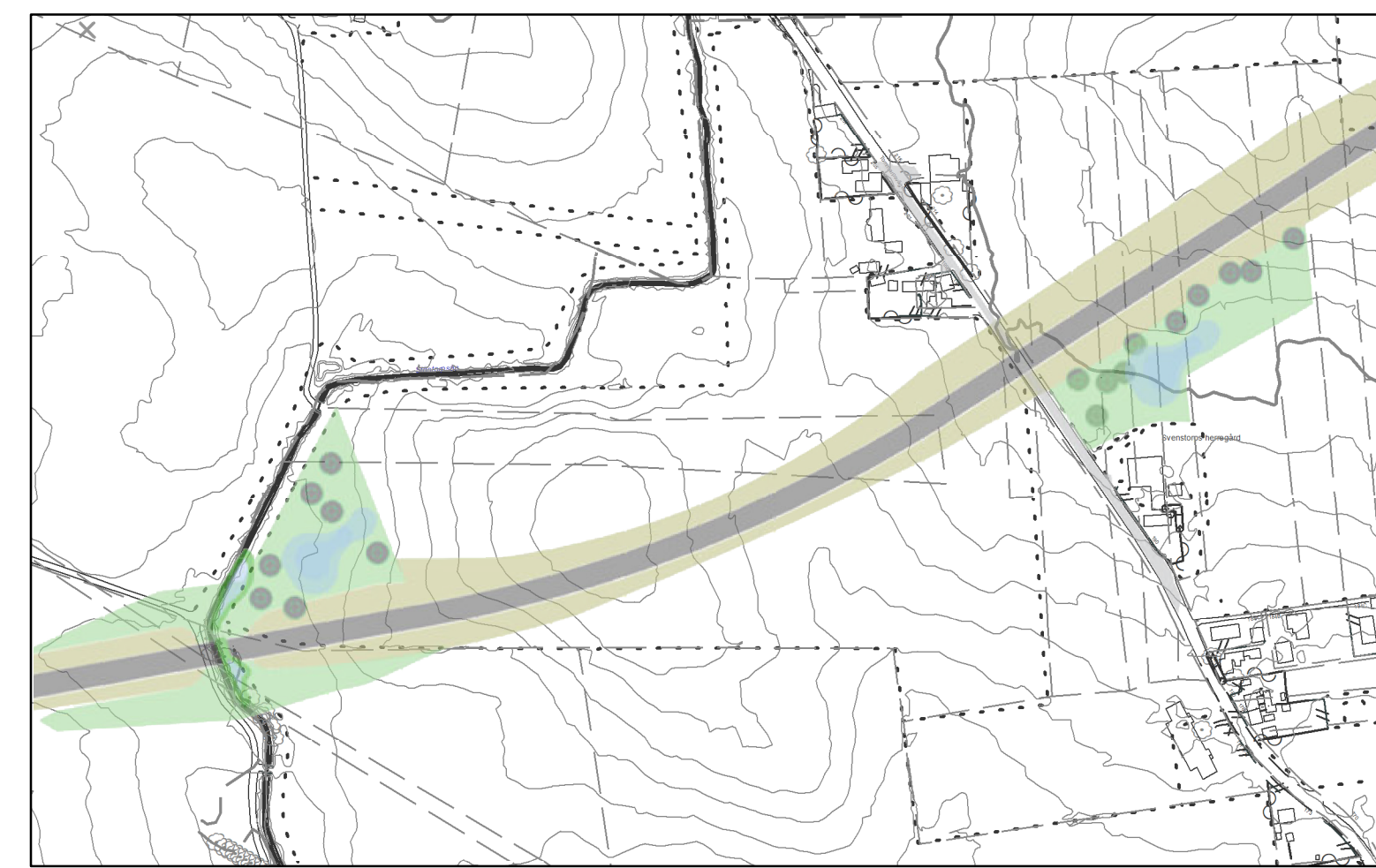
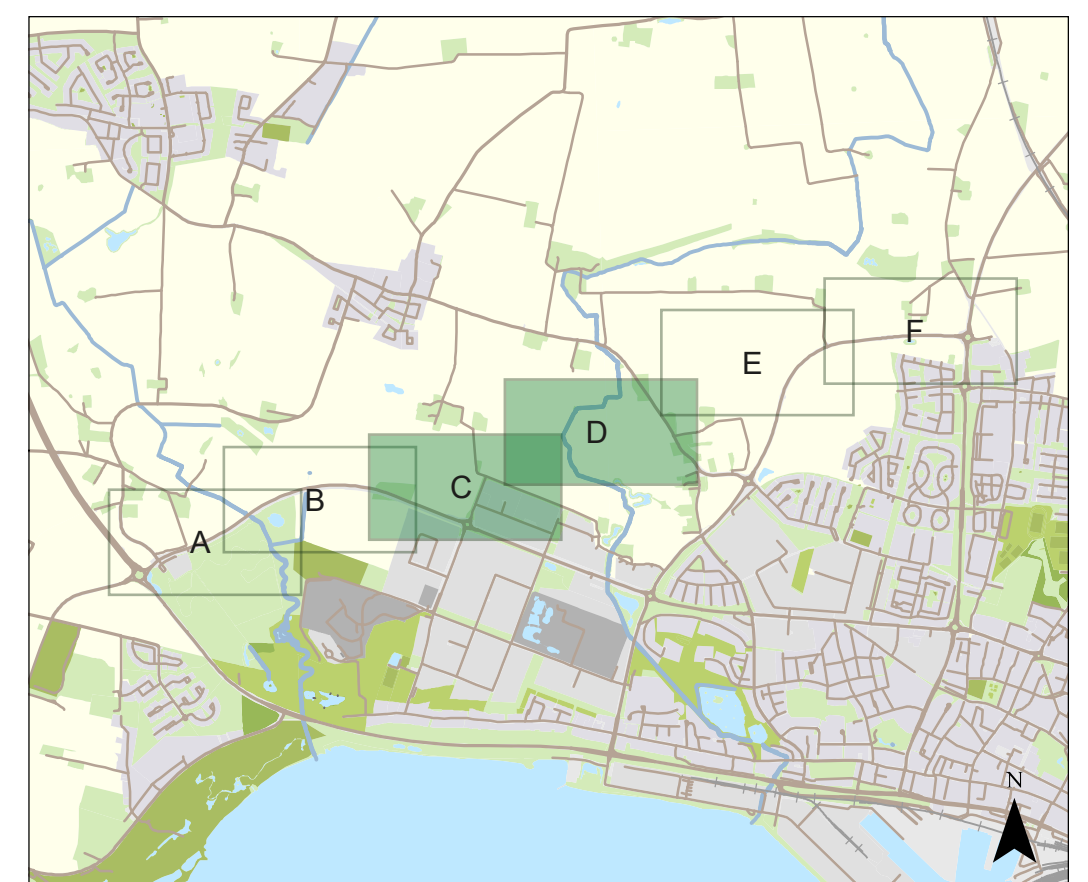


ILLUSTRATION BLAD D

SKALA 1:4000 (A1) 1:8000 (A3)



ORIENTERINGSKARTA

**BASKARTANS BETECKNINGAR**

- |  |                         |                       |                                       |
|--|-------------------------|-----------------------|---------------------------------------|
| --- Kommungräns                        | — Körbana               | — Dagvattenledning    | ○ Gränspunkt                          |
| --- Trakgräns                          | — Cykelbana             | — Spilvattenledning   | • Markhöjd                            |
| --- Kvartergräns                       | — Gångbana              | — Vattenledning       | × Barträd                             |
| --- Fasthetsgräns                      | — Gång- och cykelbana   | — Råvattenledning     | ⊗ Buske                               |
| --- Planområdesgräns                   | — Parkeringsplats       | — Dräneringsledning   | ○ Lövtäd                              |
| --- Användningsgräns                   | — Hack                  | — Täckledning         | ⊗ Fomärrning                          |
| --- Egenskapsgräns                     | — Plank/Staket/Stängsel | — Fjärrvärme          | ○ Flaggstäng/Grindstolpe/Stakesstolpe |
| --- Administrationsgräns               | — Mur                   | — Gasnät              | ⊗ Belysningsstolpe                    |
| — Ufartsförbud                         | — Stödmur               | — Dataledning         | ⊗ Elanordning, Skåp                   |
| — Strandskydd                          | — Släntbetskning        | — E-Elledning         | ○ Källa                               |
| --- Rättheter och gemensambeslagningar | — 0,5-50 m höjkurva     | — TV- Kabel/TVledning | • Stum                                |
|  |                         | — Optiledning         | ⊗ Bostad                              |
|  |                         | — Teleledning         | ⊗ Övrig byggnad                       |
|  |                         | — Övrig ledning       | ⊗ Trappa                              |
|  |                         |                       | ⊗ Skärmtak                            |

Upprättad datum: 2023-04-14  
 Koordinatsystem i plan: Sweref 99 13 30  
 Koordinatsystem i höjd: RH2000

**SAMRÅDSHANDLING**

Utökad förfarande

Planhandlingar:  
 Plankarta (denna handling) Illustration (denna handling) Planbeskrivning Miljökonsekvensbeskrivning Fastighetsförteckning Baskarta

Detaljplan för

Västervång 2:25 m.fl.



"Västra ringvägen"

Diarienummer: PL-2022-2

DP 290

Upprättad datum: 2023-05-04

Lina Jönsson  
 Planarkitekt

Sandra Gustafsson  
 Planchef