

PLANKARTA BLAD A

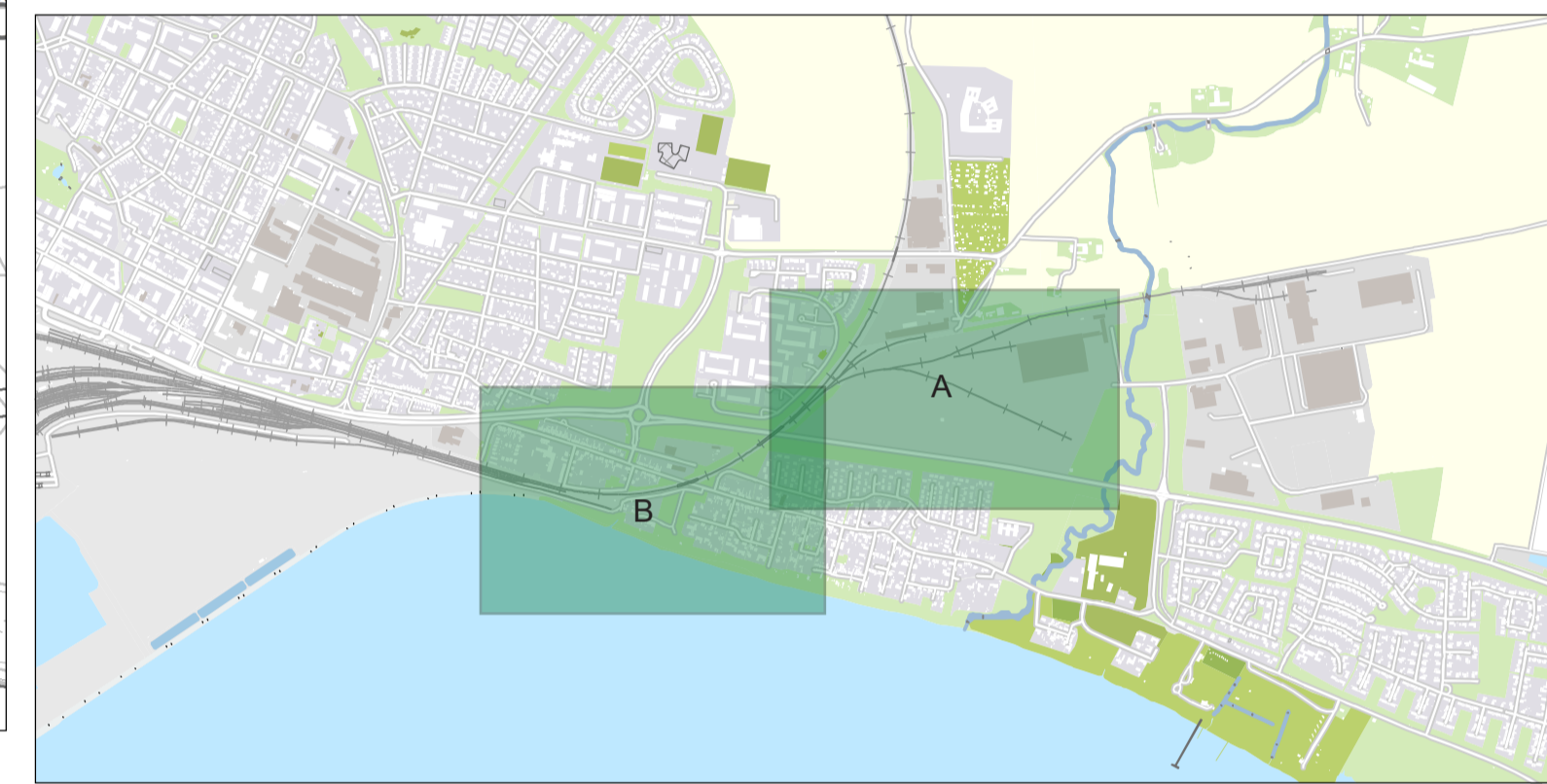
0 50 100 200 Meter

SKALA 1:2000 (A1) 1:4000 (A3)

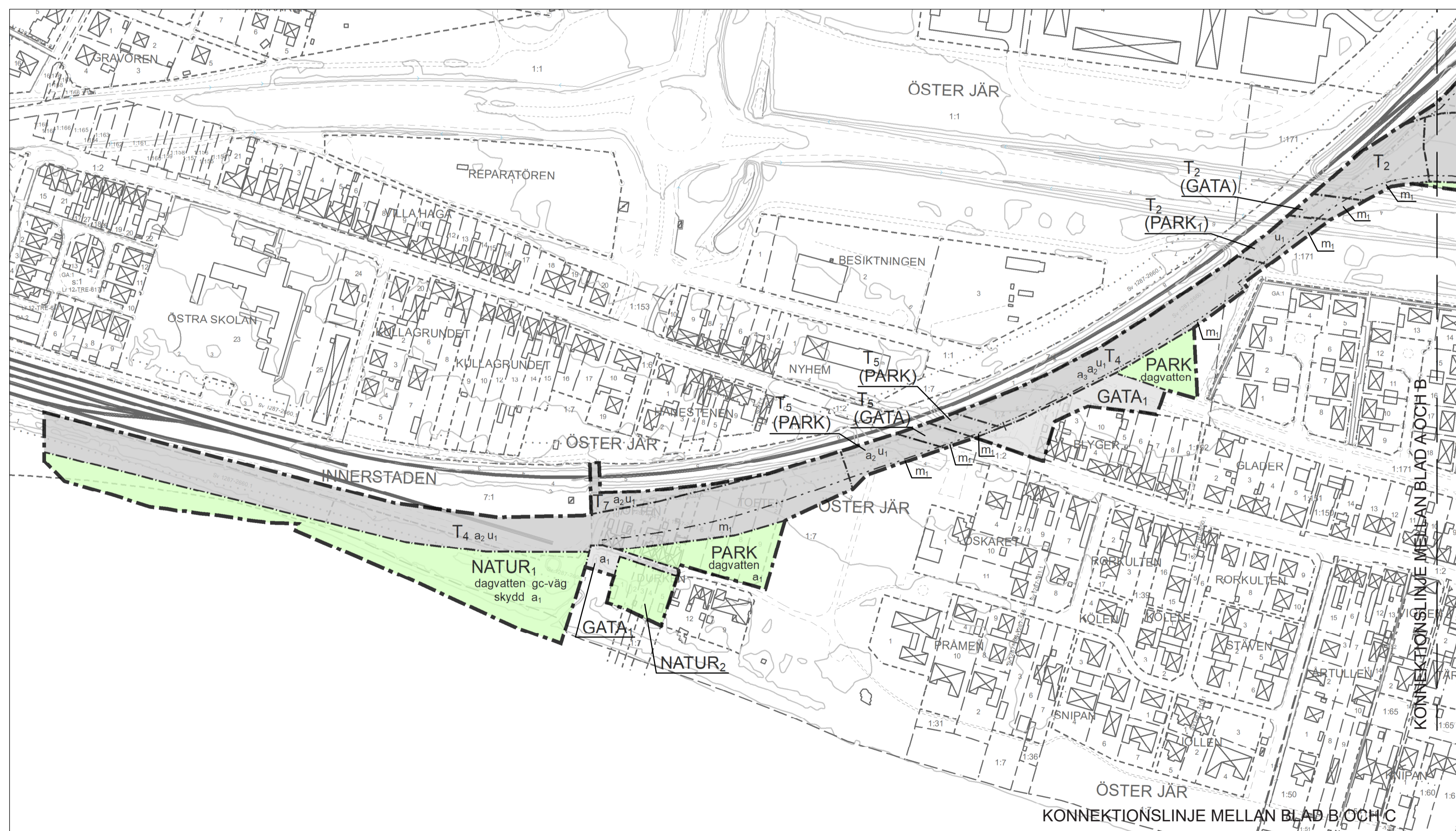


ILLUSTRATION BLAD A

SKALA 1:4000 (A1) 1:8000 (A3)



ORIENTERINGSKARTA



PLANKARTA BLAD B

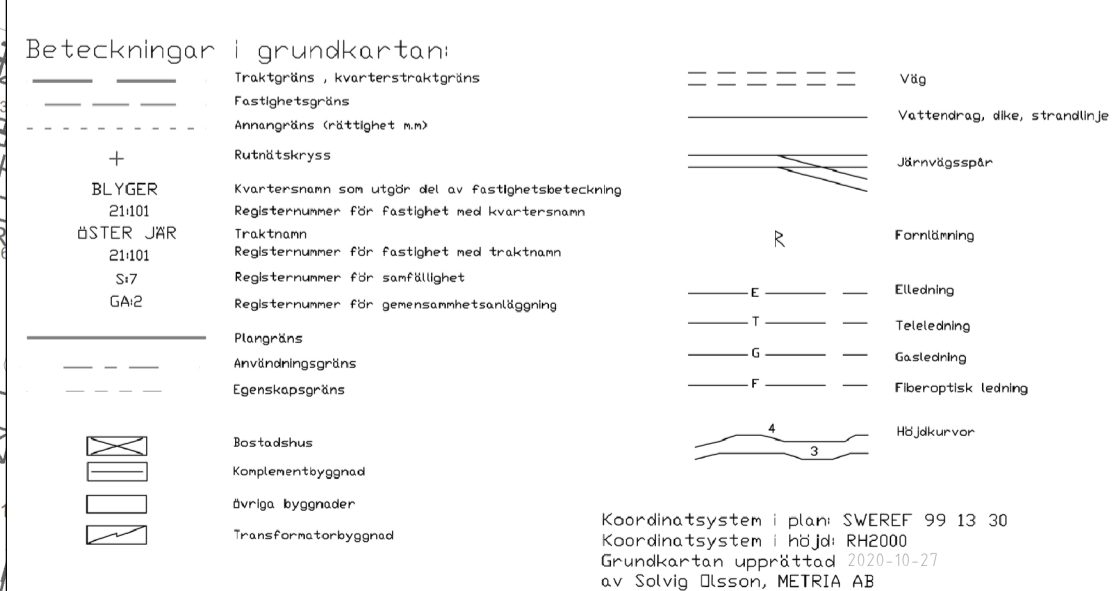
0 50 100 200 Meter

SKALA 1:2000 (A1) 1:4000 (A3)



ILLUSTRATION BLAD B

SKALA 1:4000 (A1) 1:8000 (A3)



GRUNDKARTANS BETECKNINGAR

PLANBESTÄMMELSER

Följande gäller inom områden med nedanstående beteckningar. Endast angiven användning och utformning är tillåten. Där beteckning saknas gäller bestämmelsen inom hela planområdet.

GRÄNSBETECKNINGAR

- Planområdesgräns
- - - Användningsgräns
- Egenskapsgräns
- + + + Egenskapsgräns och administrativ gräns

ANVÄNDNING AV MARK OCH VATTEN

Allmänna platser med kommunalt huvudmannaskap

- GATA** Gata, PBL 4 kap. 5 § 1 st 2 p.
- PARK** Park, PBL 4 kap. 5 § 1 st 2 p.
- GATA1** Lokalgata, PBL 4 kap. 5 § 1 st 2 p.
- NATUR1** Naturområde, teknisk anläggning pumpstation för uppflörs, PBL 4 kap. 5 § 1 st 2 p.
- NATUR2** Naturområde, PBL 4 kap. 5 § 1 st 2 p.
- NATUR/PARK** Naturområde, Park, PBL 4 kap. 5 § 1 st 2 p.
- (PARK)** Park, område för evakuerings- och angreppsväg. Fundament för brofäste får finnas. (Etikett inom parentes indikerar 3D-bestämelse), PBL 4 kap. 5 § 1 st 2 p.
- (PARK)** Park (Etikett inom parentes indikerar 3D-bestämelse), PBL 4 kap. 5 § 1 st 2 p.
- (GATA)** Gata (Etikett inom parentes indikerar 3D-bestämelse), PBL 4 kap. 5 § 1 st 2 p.

Kvartersmark

- G** Drivmedelsförsäljning, PBL 4 kap. 5 § 1 st 3 p.
- T1** Hamned, PBL 4 kap. 5 § 1 st 3 p.
- T2** Hamned på bro, PBL 4 kap. 5 § 1 st 3 p.
- T3** Trafik, PBL 4 kap. 5 § 1 st 3 p.
- T4** Trafik, Drivmedelsförsäljning, PBL 4 kap. 5 § 1 st 3 p.
- T5** Hamned samt evakuerings- och angreppsväg, PBL 4 kap. 5 § 1 st 3 p.
- T6** Hamned på bro samt evakuerings- och angreppsväg, PBL 4 kap. 5 § 1 st 3 p.
- T7** Trafik (Etikett inom parentes indikerar 3D-bestämelse), PBL 4 kap. 5 § 1 st 3 p.
- T8** Järnväg, PBL 4 kap. 5 § 1 st 3 p.

EGENSKAPSBESTÄMMELSER ALLMÄN PLATS

- Mark** Marken är avsedd för hantering av dagvatten, PBL 4 kap. 5 § 1 st 2 p.
- Utformning**
 - gc-väg** Gång- och cykelväg, PBL 4 kap. 5 § 1 st 2 p.
 - träd1** Minst ett (1) träd/100 kvadratmeter ska planteras.
 - Skydd** Skyddet avser erosionsskydd, PBL 4 kap. 12 § 1 st 1 p.
 - skydd** Skyddet avser erosionsskydd, PBL 4 kap. 12 § 1 st 1 p.

EGENSKAPSBESTÄMMELSER FÖR KVARTERSMARK

- Omfattning**
 - 0,0** Högst byggnadshöjd är angivet värde i meter, PBL 4 kap. 11 § 1 st 1 p.
 - e1, 0,0%** Största byggnadsarea är angivet värde i % av fastighetsarean inom användningsområdet, PBL 4 kap. 11 § 1 st 1 p.
 - Marken får inte förses med byggnad**, PBL 4 kap. 11 § 1 st 1 p.

Mark

- n1** Träd ska finnas, PBL 4 kap. 10 §
- n2** Träd ska finnas. För var 10:e parkeringsplats för lastbil/personbil ska minst ett stadsträd planteras, PBL 4 kap. 10 §
- n3** Marken får användas för dagvattenhantering (Etikett inom parentes indikerar 3D-bestämelse), PBL 4 kap. 10 §

Störningsskydd

- m1** Bullerreducerande åtgärds ska utföras, PBL 4 kap. 12 § 1 st 1 p.
- m2** Bliändningsskydd avseende störande ljus från uppställingsytan, PBL 4 kap. 12 § 1 st 1 p.

Utförande

- d1** 2,0 % av markytan får inte hårdgöras, PBL 4 kap. 16 § 1 st 1 p.

ADMINISTRATIVA BESTÄMMELSER

- Genomförandetid** Genomförandetiden är 15 år från den dagen detaljplanen får laga kraft, PBL 4 kap. 21 §
- Markreservat för allmännyttiga ändamål**
 - U1** Markreservat för allmännyttiga underjordiska ledningar. Kvartersmark, PBL 4 kap. 6 §

Strandskydd

- a1** Strandskyddet är upphävt. Allmän plats, PBL 4 kap. 17 §
- a2** Strandskyddet är upphävt. Kvartersmark, PBL 4 kap. 17 §

Ändrad lovplikt, fastighetsplan

- Marklov krävs även för härdgörning av marken, PBL 4 kap. 15 § 1 st 3 p.
- a1** Marklov krävs för härdgörning av marken. Kvartersmark, PBL 4 kap. 15 § 1 st 3 p.
- a2** Marklov krävs för hamned samt evakuerings- och angreppsväg. Kvartersmark, PBL 4 kap. 15 § 1 st 3 p.
- a3** Marklov får inte ges för hamned samt evakuerings- och angreppsväg förän markföroring avtjälpts. Kvartersmark, PBL 4 kap. 14 § 1 st 4 p.

GRANSKNINGSHANDLING		Utökad förfarande
Planhandlingar:	Planhändling (denna handling)	Illustration (denna handling)
Detaljplan för	Planbeskrivning	Fastighetsförteckning
Öster Jär 1:7 m.fl.		TRELLEBORGS KOMMUN
"Evakueringsvägs- och angreppsväg/framtida östlig hamnfart"		
Dianummer: PL-2018-35		DP 247
Upprättad datum: 2021-09-03		
Anders Bramme Planarkitekt		Sandra Gustafsson Planchef