

# KV BOLLEN, TRELLEBORG

MARKANVISNINGSTÄVLING, 2020-05-25





# INNEHÅLLSFÖRTECKNING

UPPDRAG	MARKANVISNING FÖRSKOLA Kv Bollen Trelleborg 2020-05-25
KONTAKTPERSON	Björn Alexanderson, Scandinavian Property Group 0733 37 07 1159 björn.alexanderson@spg.se
MEDVERKANDE	SPG, Scandinavian Property Group Husarkitekt: Evelina Lagerqvist Landskapsarkitekt: Stina Carlsson

## INNEHÅLLSFÖRTECKNING

FÖRUTSÄTTNINGAR.....	3
KONCEPT.....	4
SITUATIONSPLAN.....	5
AXONOMETRI.....	6
FÖRSKOLEGÅRD.....	7
VY FRÅN PARKEN.....	8
FÖRSKOLEBYGGNAD PLANLÖSNINGAR.....	9
FÖRSKOLEBYGGNAD FASADER.....	10
VY FRÅN GATAN.....	11



# FÖRUTSÄTTNINGAR



Flygfot med anvisningsområdet

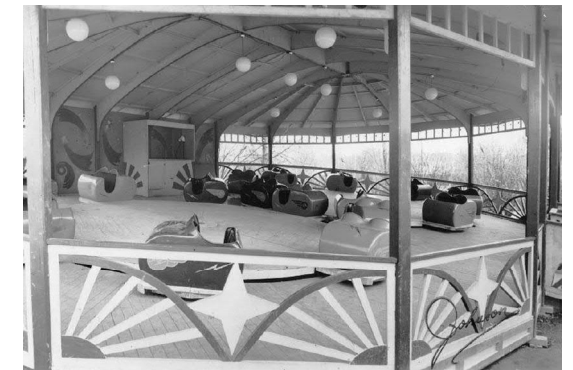
## EN NY FÖRSKOLA

Det anvisade området angränsar till Folkets park och Generationsparken som är två parker med helt skilda karaktärer. I söder angränsar området till Allén som utgör en källa för vägbuller. Den planerade byggnationen behöver ha ett tydligt förhållningssätt till såväl de två befintliga parkerna som gaturummet.

Enligt markanvisningen ska förskolebyggnaden placeras i det sydvästra hörnet av anvisat område. Tanken är att stadga upp parkens södra del som idag är diffus.

I samband med byggnationen kommer entrén från Allén in till Folkets park att försvinna. I anvisningen påpekas att det är viktigt att upprätthålla en kommunikation in i Folkets park från Allén.

Utformningen av den nya förskolan behöver ta hänsyn till Folkets park befintliga struktur och kulturhistoriska värden.



Arkivbilder visar upp Folkets Parks glansdagar - med lekfulla detaljer och stämningsfull entré.



Den befintliga entrén från Norregatan har med åren reducerats och förlorat sin lekfullhet.



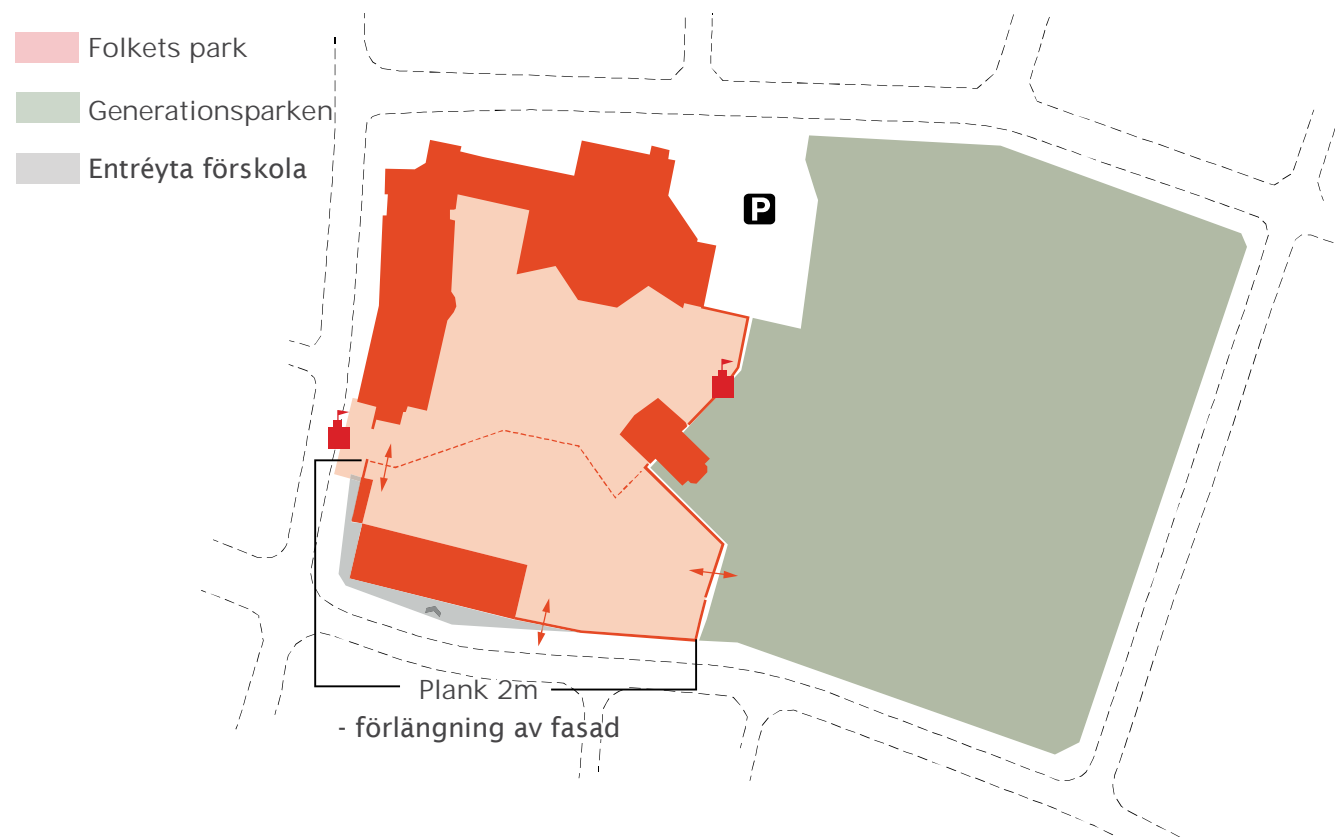
I samband med byggnationen kommer den befintliga entrén från Allén att försvinna.



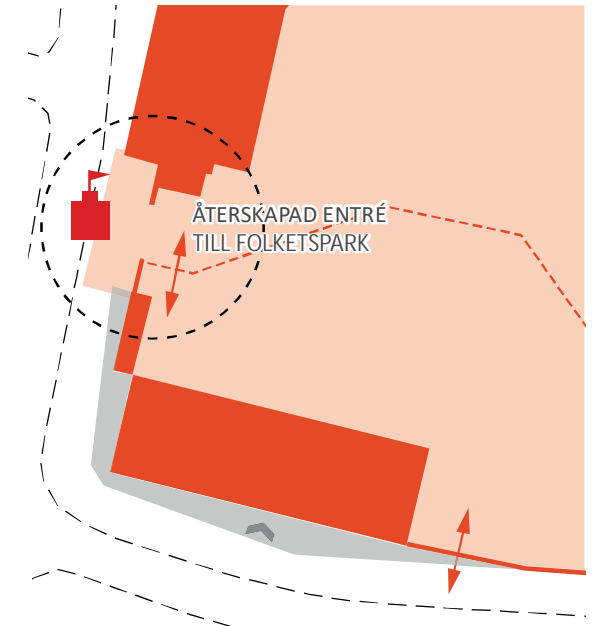
Sommarscenen i parken visar på lekfullhet avseende detaljer och kulörer.



# KONCEPT



I mötet med den befintliga byggnaden skapas en ny entréplats. Den befintliga muren och det föreslagna planket skapar en tydligt definierad entré som kopplas till parkens historia. Framför entrén bildas en mindre förplats med plats för bänkar, cyklar och informationsskyltar.



## FOLKETS PARK

"idén är att förskolebyggnaden tillsammans med planket ska läka samman parken och verka som en identitetsskapande markör"

### ETT HELHETSGREPP

Byggnationen av förskolan skapar en möjlighet att förstärka Folkets park identitet och ge parken läsbara gränser både mot gaturummet och den angränsande Generationsparken. Utgångspunkten för utformningen är att såväl byggnad som gård ska upplevas som en integrerad del av Folkets park.

I dagsläget är parkens södra gräns och dess entréer vaga. Tanken med den nya byggnaden är att stärka upp det sydvästra hörnet. För att definiera och stadga upp hela sträckan mot Allén föreslås ett 2,2m högt plank. Planket utformas som en förlängning av byggnadens fasad och definierar förskolan och parkens gräns samtidigt som det stänger ute trafikbullret.

Byggnaden och planket läker samman parken och bildar tillsammans en identitetsskapande gräns. Inne i parken övergår planket till ett 0,9m högt staket.

### UTFORMNING - MATERIAL OCH KULÖR

Utgångspunkten för både förskolebyggnad och förskolegård är att de ska underordna sig sitt sammanhang och de befintliga kulturhistoriska värdena.

Förskolan kommer utföras som trähus där material och kulörer, gult och rött, är inhämtade från de omkringliggande byggnaderna. För att ta upp temat så har detaljer i form av "snickarglädje" adderats på träfasaderna. Både gården och byggnaden har ett drag av lekfullhet som länkar ihop dem med den befintliga parkens karaktär.

### STADSBILD OCH GATURUM

Mot gaturummet skapas en mindre entréplats som inrymmer funktioner som cykelparkering och inlastningszon. Tillskapandet av denna yta medger ett mer generöst gaturum och ger också möjlighet till en mer levande gatumiljö.

Förskolegården som blir en del av parken kommer att användas som mötesplats och lekplats under kvällar och helger. Det är av stor vikt att den nya byggnationen inte bildar en barriär som förhindrar åtkomsten till parken. Ingångar planeras därför från Allén, Folkets park samt Generationsparken.



Arkivbilder visar tydliga och välkomnande entréer. Det framgår också att parken omgetts av någon slags mur eller plank.



Det föreslagna planket skapar tillsammans med den befintliga muren en möjlighet att återskapa en portallikande entré till parken.



Befintliga kulörer och material fungerar som inspirationskälla för den nya byggnaden.





# SITUATIONSPLAN



## FÖRKLARINGAR

1	Entré Folketspark	9	Veranda med trappa
2	Grind till förskolegård	10	Trädäck med vatten- och sandlek
3	Huvudentré förskola	11	Karusellek
4	Lastintag	12	Torget - samlingsplats
5	Förråd barnvagnar	13	Fältet
6	Entréyta med cykelparkering och bänkar	14	Amfiteater - utomhuspedagogik
7	Plank 2.2m högt	15	Odlingsplats
8	Staket 0.9m högt	16	Cykelbana
		17	Dubbelrutsch
		18	Klätterlek/Utsiktstorn

## FÖRUTSÄTTNINGAR FÖR GÅRDSYTA

I enlighet med Trelleborg kommuns riktlinjer är riktvärdet för förskolegårdar 25kvm/barn. I markanvisningsunderlaget påpekas dock att förskolan ingår i ett befintligt kvarter som är begränsat storleksmässigt och därför ser kommunen att kvalitetshöjande åtgärder kan motivera en lägre friyta/barn.

TOTAL GÅRDSYTA = 2050KVM  
ANTAL BARN = 100ST  
20KVM GÅRD/BARN

## EN GÅRD MED HÖG KVALITET

Förskolegården är skapad efter temat "Folkets park". Gården har en hög prioritet i projektet och utformas efter Boverkets rekommendationer. Bullerproblematiken från Allén försvårar möjligheten till friyta på taket som därmed valts bort i projektet.

Gårdsytan är indelad i olika zoner med olika kvaliteter och funktioner där det är lätt att förflytta sig mellan olika lekar. Detta skapar även möjligheten för barnen att dra sig undan och vila eller leka själv en stund. Gårdens karaktär präglas av grönska med välintegrerade lekytor. De planerade kullarna skapar en varierad terräng som triggar rörelse och fria lekar. Närmast byggnaden skapas platser för styrd lek.

I området närmast byggnaden, den trygga zonen, förläggs sand- och vattenlek. Utöver det föreslås en pedagogisk del med amfiteater som möjliggör plats för samlingar samt en del med plats för odlingslådor. Den trygga zonen gränsar till en större gräsmatta, fältet och cykelbanan, där det finns plats för fart och spring. Bakom och mellan kullarna finns den vilda zonen där det finns utrymme för rymd och möjlighet att dra sig undan och vara själv. Planket mot gatumiljön stänger effektivt den visuella trafikmiljön samtidigt som det säkerställer bullerkraven för förskolemiljön.

På gården återfinns platser i såväl skugga som sol, där bevarandet av de befintliga träden skapar en bra grund för utevistelse. Den planerade verandan erbjuder skydd från såväl regn och sol. Genom att medvetet planera för en hög andel genomsläppliga material, gräsmatta, så minskas även dagvattenflödet.



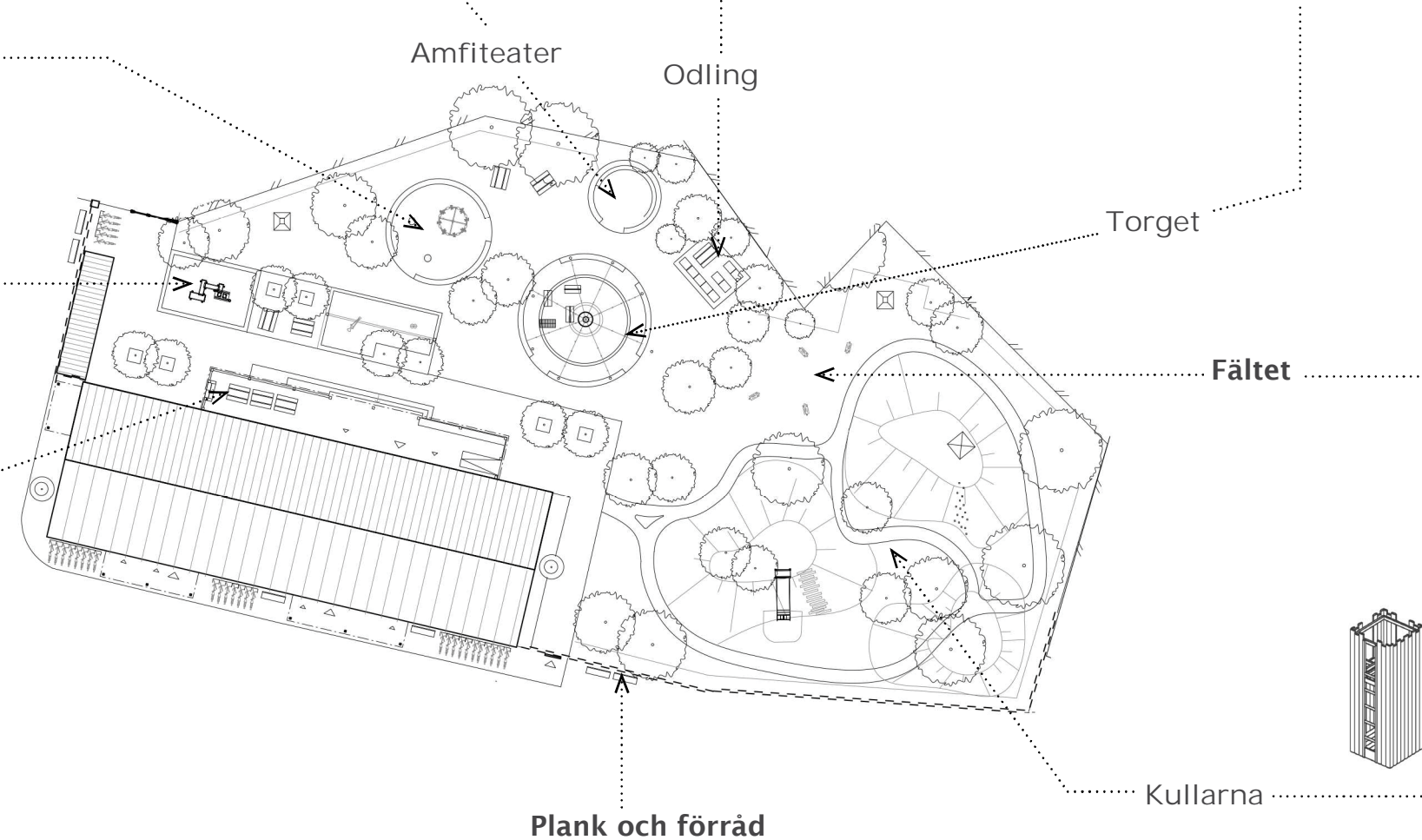
# AXONOMETRI





# FÖRSKOLEGÅRD

"gården har olika kvaliteter och funktioner där det är lätt att förflytta sig mellan lekar samt dra sig undan för att vila och leka själv en stund"



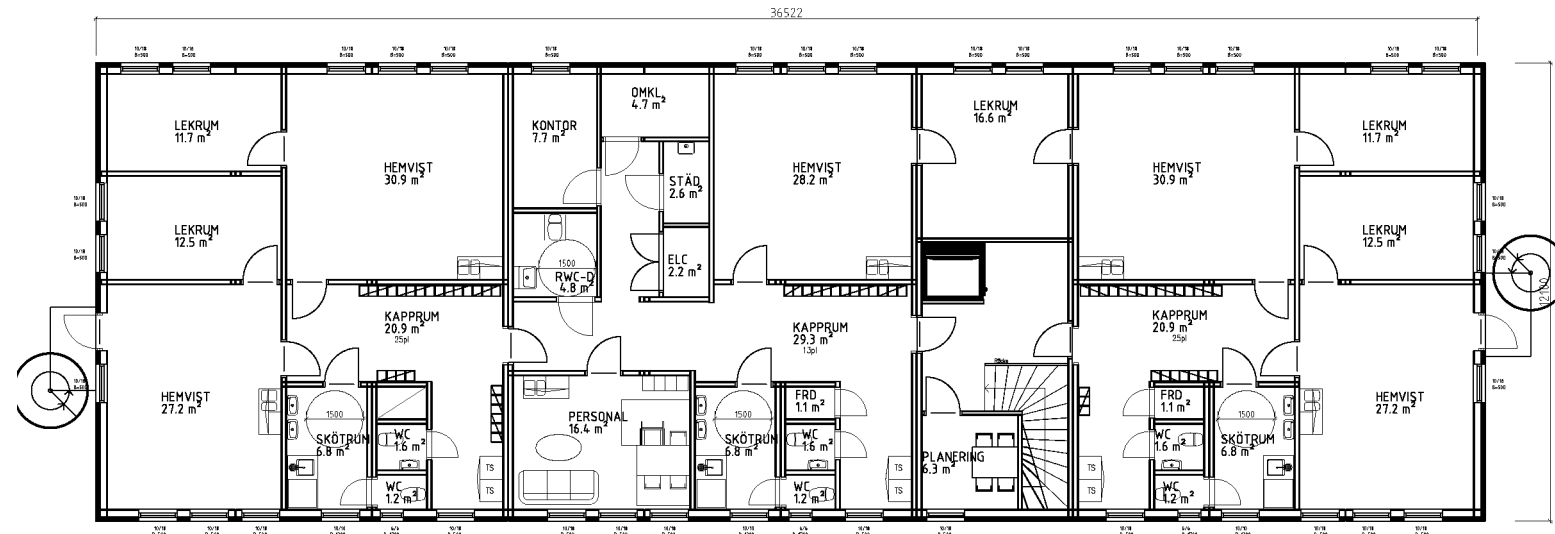


# VY FRÅN PARKEN

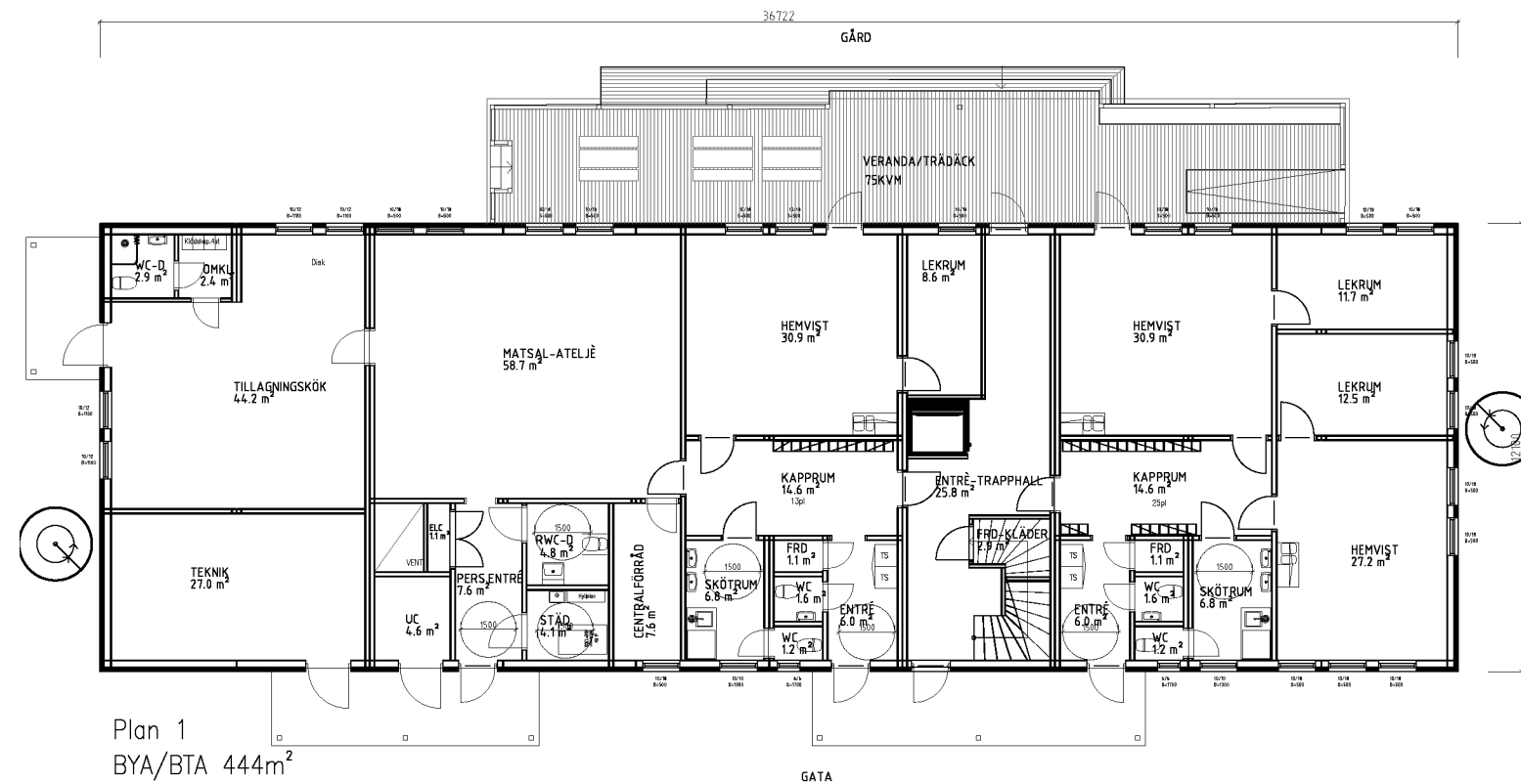




# FÖRSKOLEBYGGNAD - PLANLÖSNING



Plan 2  
BTA 444m<sup>2</sup>



Plan 1  
BYA/BTA 444m<sup>2</sup>

## HÅLLBARHET

Förskolan kommer att utföras som trähus och kommer att byggas i enlighet med och certifieras med som lägst miljöbyggnad silver.

- allt i linje med att bygga hållbart och minska klimatpåverkan.

Taket förses med solceller. Vi väljer att använda solceller med en stor synlig monitor invändigt i matsalen så att det på ett pedagogiskt sätt kan påtalas hur solenergin används för att minska klimatpåverkan.

Dessutom:

Är solceller en synlig insats för miljön.

Tanken är att hjälpa till att öka andelen förnybar energi i samhället, samtidigt som det kan inspirera fler att ta steget mot ett mer hållbart liv.

## FÖRDELAR MED TRÄHUS;

1) Bra för hälsan. Människor mår bättre i trähus än i hus av trä och betong. Forskning visar till exempel att sjukhus av trä ger färre sjukdagar, och elever i skolmiljöer med mycket trä kan fokusera bättre.

2) Minskad brandrisk. Det är en myt att trähus är brandfarliga. Vid brand förkolnar materialet, men bibehåller sin hållfasta förmåga. Det gör att byggnaden inte kollapsar av hetta.

3) Klimatsmart. Trä är ett förnybart och miljövänligt material. Det binder koldioxid och minskar användningen av koldioxid i, jämfört med stål och betong





# FÖRSKOLEBYGGNAD - FASADER



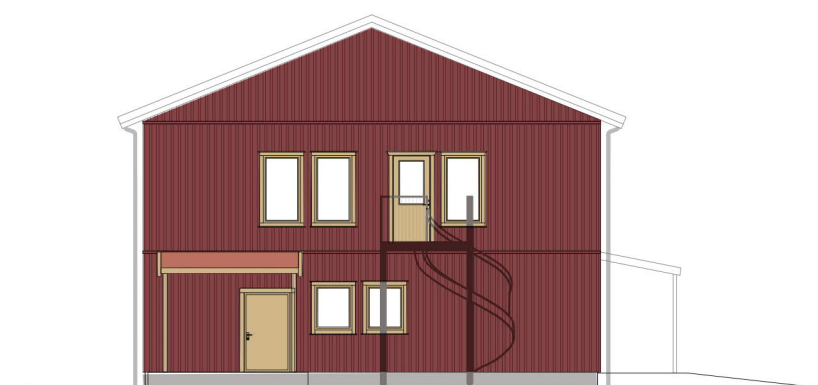
Fasad mot gata - Allén



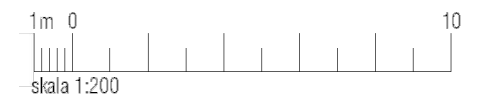
Gavel mot Generationsparken



Fasad mot gård och Folkets park



Gavel mot Norregatan





# VY FRÅN GATAN

