



Förskolan Bollen, en livlig och grön infill i Trelleborgs stadskärna.

Tomten är centralt placerad i en spännande och central del av Trelleborgs stad. Med många kulturhistoriska värden nära inpå. Förskolan blir granne med Folkets Park, Sommar-teatern, Danspaviljongen och Generationsparken. Alla tre kan samverka och berika varandra. Parken i kvarteret är välbesökt och ett viktigt tillskott som aktivitetspark.

Vänlig och trygg stadsmiljö

Idag utgör tomten en lite odefinierbar yta med parkeringar som flyter ut i gaturummet. För att definiera gatu- och gårdsgården och undvika buller på förskolegården placeras byggnaden i gatuliv med ett plank med öppningar ut mot Allén.

Grönska och rörelse syns genom plankets glasade öppningar. Gården är tänkt att vara ett levande grönt rum avskärmat från ljud och bilar och med anslutning till Folkets park både fysiskt och visuellt

Mötet mellan förskolan, Folkets park och Generationsparken

Mötet mellan förskolan och gamla Folkets hus ges extra omsorg. Byggnaderna ligger i samma liv men separeras av en viktig länk som också är entrén till Folkets park, "landmärke" i staden. Dagens entré till Folkets park har en grindstolpe och en "dubbelgrind", vi vill komplettera med en till grindstolpe så att vi får en portal som annonserar parken mot gatan och gör att det känns festligt att gå in och ut här. Portalen mot Folkets park är i skala och karaktär större och pampigare än de mindre portalerna till förskolegården. Generationsparken

används av unga och gamla och gränsar till förskolan. Cykelparkeringen som vi tillskapar mot gatan kan på kvällstid användas av alla stadens invånare som ska till Generationsparken.

Förtätning som ett verktyg för att skapa en hållbar och attraktiv stad.

Gårdsyntans gränser spiller över till Folkets park så att parken blir en visuell del av förskolegården och tvärtom. Innergården har ett lågt genomsiktligt trästaket mellan Folkets park och förskolegården. Flera grindar gör det lätt att röra sig mellan de båda (även med rullstol). Förskolegården är öppen för alla barn (och vuxna) i kvarteret när förskolan är stängd. Här finns gott om spännande platser för lek och samvaro eller bara att hämta kraft i en fin tyst lummig gård. I detta förslag eftersträvas att ta så lite mark i

anspråk som möjligt för att skapa värdefull gårdsyta.

Tomtarean är ca 2765 m² och gårdsarean (gård + taggård) är ca 2795 m² = SANT!

Genom att göra en indragen bottenvåning, använda taket som gårdsyta och bygga över cykel/barnvagnsparkeringen med en amfiteater blir den sammanlagda gårdsytan större än tomtarean.

FAKTA FÖRSKOLAN I KV BOLLEN

FÖRSKOLEBARN=112
 AVDELNINGAR = 8 möjliga avdelningar
 LOA=ca 1046 m²
 LOA/BARN = ca 9 m²
 BTA=ca 1206 m²
 FRIYTA GÅRD+TAGGÅRD= ca 2794 (25m²/barn)



Gården

Gården är en lummig och varierad plats med många olika lektytor som inspirerar barn till lek och rörelse. Uterummet ska inspirera till barnens fantasi så att de på egna villkor kan skapa och utforma platser.

Den trygga zonen finns närmast huset med sandlådor, mellisplatser, vattenlek bland annat.

Den vidlyftiga zonen har mer plats för rörelse, cykling, kullar, odling, balanslek, linbana och gradängar.

Den vilda zonen i de yttre gårdsrummen har större träd och buskage, kullar, pilkojor. Ytan närmast staketet ska också vara en variationsrik rumslighet för lek och upptäckter. Gårdytan har en avgränsad småbarnsavdelning med ett genomsiktligt staket till de större barnen.



Gården ska vara tillgänglig. Ytor och utrustning ska vara anpassad så att barn (och vuxna) med funktionsvariationer inte utestängs. Ytor ska i stor utsträckning vara rullbara och samtidigt genomsläppliga för dagvatten. För att få ett bra lokalt omhändertagande av dagvatten är endast ytor närmast förskolebyggnaden hårdgjorda. Förskolegården är till för alla barn (och vuxna) på helger och övriga tider när förskolan är stängd. Grindar mellan folkets park och förskolegården och portalerna ut mot gatan hålls öppna för allmänheten.

Gamla befintliga träd behålls. Vi tillskapar insekshotell och en inbjudande miljö för fjärlilar och fåglar

FOLKETS PARK

GENERATIONSPARKEN





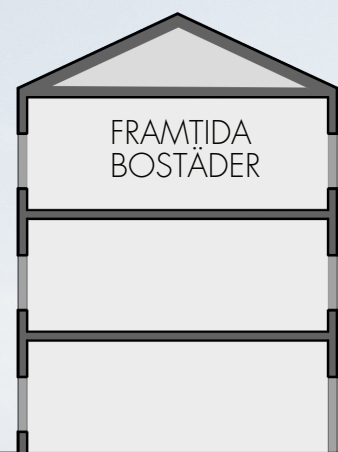


Byggnaden en del av en variationsrik gata

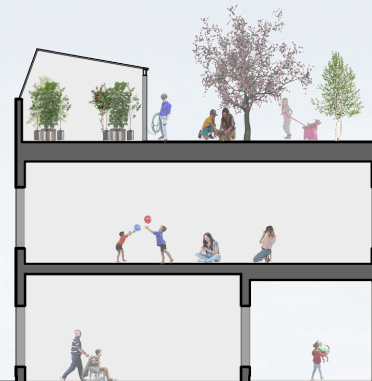
Förskolebyggnaden har inspirerats av den befintliga bebyggelsen i Trelleborgs stadskärna i sin skala och variation i höjd. Taklinjen varierar och bryter ner skalan. Den indragna huvudentrén är placerad på hörnet. Entréerna till de utvändiga trapphusen annonseras mot gatan med små portaler.

Uppe på taket finns en takterrass och gård för lek. Glasade växthusväggar mot söder och mot gatan ger inblick i förskolans verksamhet. Barnen ser ut över staden och staden ser in till barnen! En ateljé finns på taket som tillåter praktisk kreativitet såsom målning, odling och små byggprojekt. Här kan man cykla, leka, måla och äta mellis i alla väder. Det finns platser med skugga och platser med lä. Den glasade väggen samt taket i söder släpper in ljus men håller trafikljud, vind och regn borta och skapar ett microklimat som förlänger vår och höst och skapar goda förutsättningar för odling.

På gavlarna ligger utvändiga trapphus som öppnar sig mot gården och gatan. Mot gatan finns glasade fönster. Rörelsen i trapphuset syns från gatan och det blir spännande utblickar för barnen när de rör sig i trapporna. Trapphusen är öppna, något som är typiskt för Jensens pedagogik att detta rum ska vara utomhus för att maximera den tid som barnen är utomhus och få ett rum som är mer förlåtande mot smuts, grus och lera. Naturliga material i trä och många utblickar gör vistelsen ner och upp för trapporna till en positiv upplevelse.



FÖRSKOLAN



ALLÉN

FÖRSKOLEGÅRD

FOLKETS PARK

JENSEN FÖRSKOLA TRELLEBORG - KV BOLLEN
SEKTION 1:250



Förskola Bollen

Vi har eftersträvat att skapa en modern förskola med småskalig karaktär som smälter in i gaturummet. Fasaderna ska vara generösa med stora fönster och inblickar/utblickar. Planket har glasade öppningar och likadan träpanel. Planket är ett multifunktionsplank (med delar som kombo cykelparkering/amfiteater). Det är viktigt att planket är genomtänkt med fina detaljer och med glasade delar. Det markerar gränsen mot gatan men ska vara spännande att gå utefter både från insidan och utsidan.

Material och Hållbarhet

Förskolan ska byggas med gedigna och hållbara material. Fasaderna är av stående panel i ljus kulör med träaluminiumfönster i en mörkare rödbrun

kulör. Taket är asymmetriska sadeltak med variation i höjd och vinklar. Delar är glasade för att få in ljuset från söder på takgården och få gröna uterum med microklimat som kan användas för odling och vistelse. Taket är av bandtäckt plåt i mörk kulör med solceller som täcker stora delar. För att höja grönytefaktorn och öka trevnaden förses några tak med sedum. Materialen som används i byggnaden ska vara bra ur miljösynpunkt och vara godkända i Sunda hus eller i Byggvarubedömningen. Byggnaden är tänkt att miljöklassas som Miljöbyggnad silver eller Svanen.

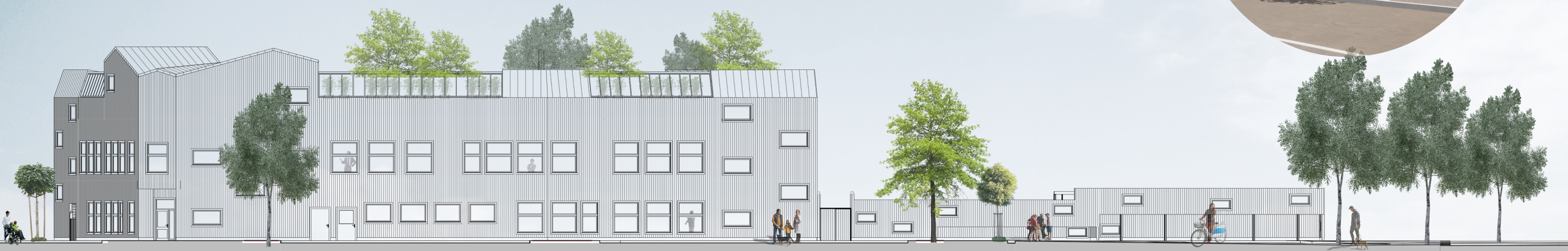
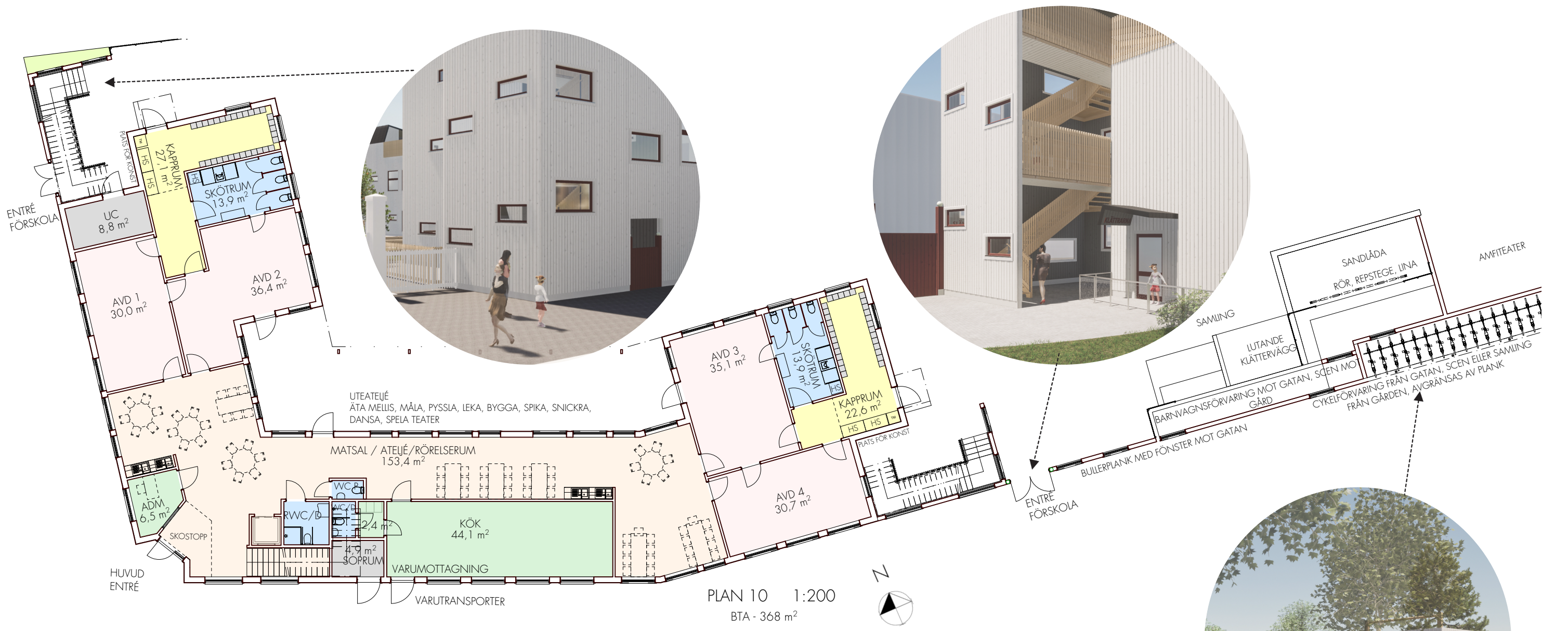
Planlösning

Planlösningen är yteffektiv och flexibel med många sorters rum som stimulerar till gemensamma projekt mellan de olika avdelningarna. Varje kvadratmeter är viktig. Det finns nästan inga

passager i byggnaden utan barnen och pedagogerna har istället fler större ytor som ateljéer, rörelserum och matrum i anslutning till avdelningarna.

Förskolan har ett tillagningskök där maten lagas från grunden. Färska kryddor, grönsaker och frukt plockas från takträdgården och förskolegårdens fruktträd och odlingslådor.

Det finns alla slags rum i byggnaden. Flexibla rum som barnen (och de vuxna) ska kunna göra till sina egna med en liten topping av bra dagsljus, god akustik, orienterbarhet och lite extra omtanke på det!



JENSEN FÖRSKOLA TRELLEBORG - KV BOLLEN
 PLAN 10 1:200, FASAD MOT ALLÉN 1:250



Förskola Bollen

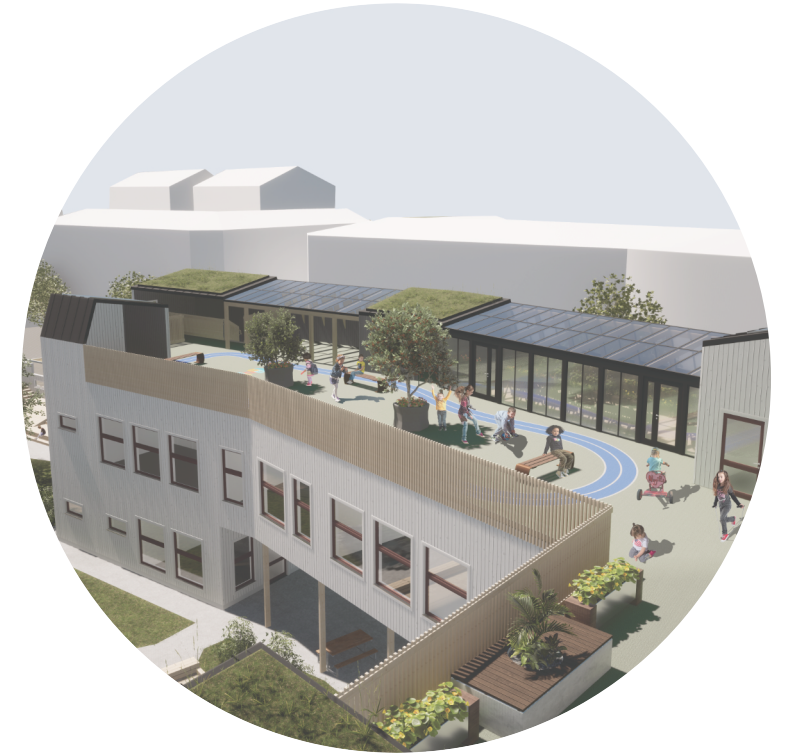
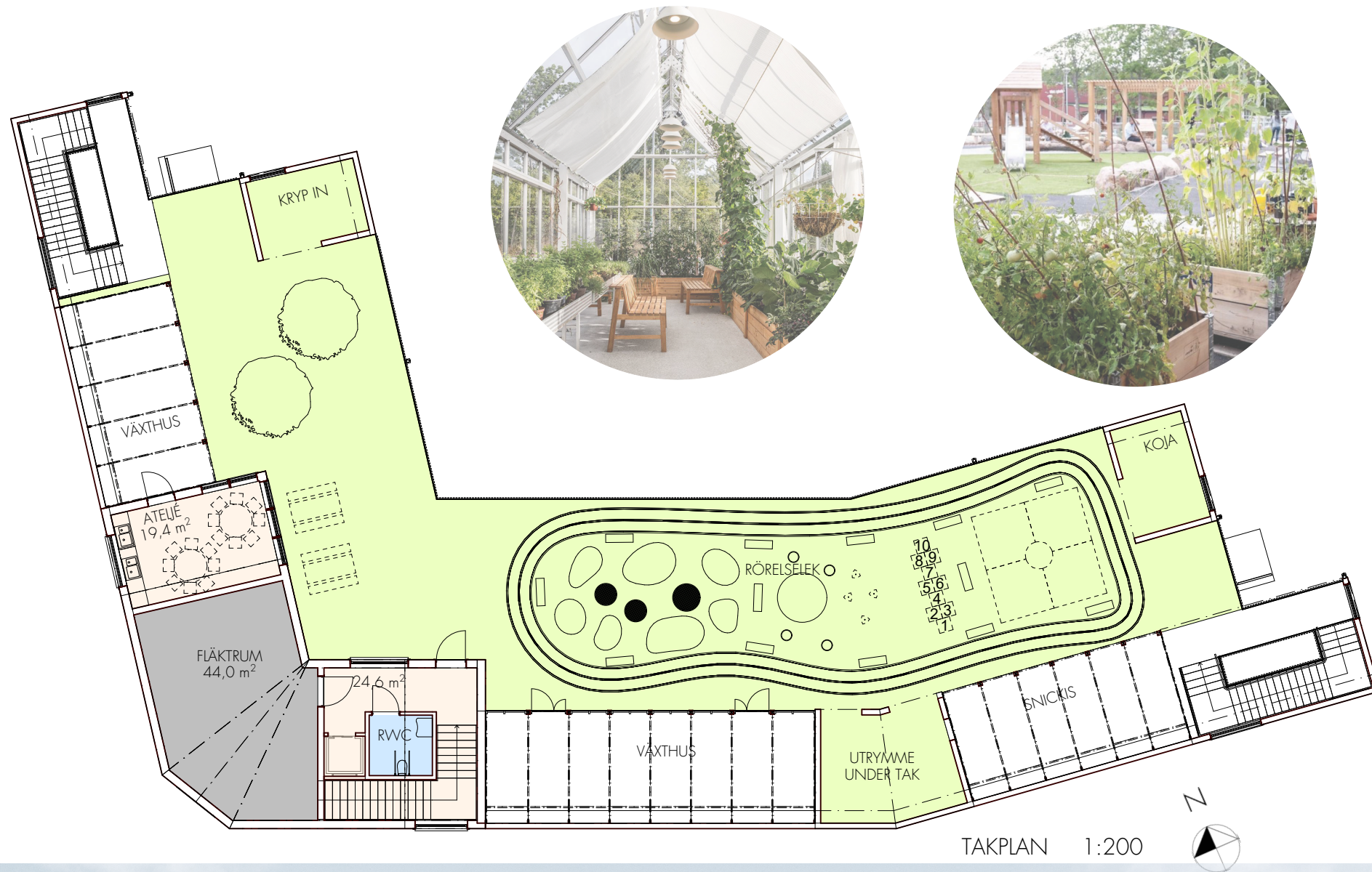
Delar av gården är under tak. Här finns uteateljé och plats för att äta mellis när det regnar. Innanför finns matrum och ateljé och möjlighet finns att öppna upp mellan ute och inne. Ytan under tak blir en mellanzon mellan ute och inne, något som ger större frihet till pedagoger och barn att använda ytor på ett kreativt sätt beroende på aktivitet och väder.



JENSEN FÖRSKOLA TRELLEBORG - KV BOLLEN
PLAN 11, FASAD MOT NORRGATAN 1:200

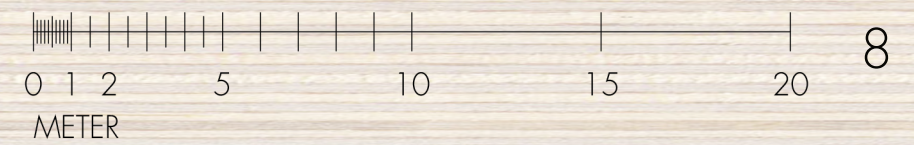
SKALA 1:200





JENSEN FÖRSKOLA TRELLEBORG - KV BOLLEN
 PLAN 12, FASAD MOT GÅREDEN 1:200

SKALA 1:200



Enfarenhet från arkitektgrupp

Comarc arkitekter har under lång tid skaffat sig erfarenhet av tidiga skeden och färdigprojektering i både stora och små projekt. Vi är ett litet, personligt kontor med stor kompetens, vi har korta beslutsvägar och kan leverera snabba skisser. På vår hemsida www.comarc.se finns våra projekt. Vi vill skapa byggnader som passar in och ger ett mervärde, och som håller över tid både vad det gäller gestaltning och material. Invändigt vill vi skapa god orienterbarhet, god akustik och fina spännande rumssamband. Redan från skisstadiet hittar vi ett realistiskt och genomförbart utförande. Vi har arbetat med skolbyggnader i 30 år och har sett många olika idéer under åren, vi kan kritiskt

värdera olika alternativa lösningar.

Vi samarbetar nära med landskapsarkitekter för att bevara så mycket som möjligt av landskapskvaliteterna. En plats historia, mötesplatser och också vad samhället vill utvecklas mot är något som vi har i bakhuvudet när förslag skissas fram.

Vi försöker att få in så många aspekter som möjligt i tidigt skede: Detaljplan, översiktsplan och kommunens ambitioner ligger till grund när vi sen skissar vidare.

Vi har lång erfarenhet att arbeta med miljöklassade byggnader och får/tänker/och har med oss in ett hållbarhetstänk när vi projekterar. Idag arbetar vi mest med Miljöbyggnad och Svanen, vi har också erfarenhet från Green building och Passivhus.

För att underlätta kommunikationen presenterar vi

projektet i 3D och går tillsammans runt i vår modell. Vi inspireras av de framtida brukarna och deras önskemål.

Vi har sedan 2009 arbetat med Jensen Education. Allt ifrån hyresgäst Anpassningar i Stockholms innerstad, ombyggnadsprojekt i Malmö till nybyggnadsprojekt. Idag arbetar vi tillsammans med Jensen med en ny förskola i Stockholmsområdet och 2 skolbyggnader för F-3 och 4-9 i Upplands Bro. Bägge dessa projekt Svanenmärks.

Ansvarig arkitekt och kontaktperson
Frida Olsson, arkitekt SAR/MSA,
frida@comarc.se, tel 0704-930826, Frida har arbetat i 25 år med skolor och förskolor. "Vi vill skapa rum som barnen kan göra till sina egna och som inspirerar till lek och rörelse, lugn och trygghet"



André Gaspar, arkitekt MSA, Adela Sobczynska, arkitekt MSA, Frida Olsson, arkitekt SAR/MSA, Heléne Engström, arkitekt SAR/MSA, Kamila Samková, arkitekt SAR/MSA

UTVALDA REFERENSProjekt



Tegelhagen förskola och skola upp till årskurs 3 i Upplands-Bro.
150 förskolebarn, 240 elever, BTA 2910m²
Uppdragsgivare/byggherre: Turako
Hyresgäst: Jensen Education
Färdigställs 2021



Paradisskolan, Borlänge.
Förskola och skola årskurs F-6, BTA ca 7200 m²
Beställare: Hemsö
Beställare: Borlänge kommun
Färdigställs 2021



Nedersta förskola, Västerhaninge. Pågående
Förskola för 120 barn, BTA 997 m²
Uppdragsgivare: Turako
Hyresgäst: Jensen Education
Färdigställs 2021



Järvastadensskola Hus 3, Solna. 2018
Förskola för 240 barn, 12 avdelningar, BTA 2230 m²
Beställare: Hemsö
Uppdragsgivare: OP2



Förskolan i Knivsta, 2020
Förskola för 120 barn. 8 avd. BTA ca 1270 m².
Uppdragsgivare: Turako
Hyresgäst: Pysslingen



Förskolan Tranan i Alby, Botkyrka. 2017
Förskola för 240 barn. 12 avd. BTA ca 2500m²
Uppdragsgivare: NCC
Beställare: Botkyrka kommun

JENSEN förskola - en verksamhet med kvalitet i fokus

JENSEN förskola är en del av JENSEN education - Ett familjeföretag med långsiktighet och personligt engagemang. Vi drivs av passion för människors kunskap och utveckling. Håkan Jensen grundade företaget 1996 och är fortfarande VD och långsiktig ägare. Både Håkan och hans fru Anna är fullt aktiva och engagerade i JENSENs ledning. I ledningen har de flesta chefer jobbat 10 år eller mer - vilket garanterat en långsiktighet, kontinuitet och kompetens som byggt vår kvalitet över tid. Vi har startat alla våra skolor själva från grunden, med hjälp av rätt medarbetare och vår unika JENSEN-kultur

Våra förskolor upplevs av många som något "utöver det vanliga" -vilket märks både på barnen och i den feedback vi får från deras föräldrar. 95% av våra föräldrar rekommenderar JENSEN förskola i genomsnitt under de senaste fem åren, det är vi oerhört stolta över. Alla våra förskolor, oavsett var i landet de finns - bedrivs med samma tydliga koncept.

Att barnen trivs, är trygga och utvecklas är grunden i förskolan men vi har byggt något som är mer än så och erbjuder barnen mer än en "vanlig förskola".

Barnens bildningsresa börjar hos oss, en lustfylld resa mot att bli självständiga, motiverade och kreativa individer.

Vi vill ge våra förskolebarn en extra dimension under sin förskoletid, en introduktion till vårt historiska kulturarv och en första referensram utifrån vilken de kan sätta sina kunskaper i ett sammanhang. Därför får barnen hos oss uppleva klassiska, historiskt viktiga verk inom konst, musik och litteratur.

Svenska och matematik är ämnen som man behöver öva mycket på för att bemästra, varför vi genom hela förskoletiden fokuserar på förberedande läs-, skriv och räkneinläring. Det gör vi bland annat genom att arbeta med den fonologiska medvetenheten och träna på att lösa matematiska problemställningar som vi möter i vardagen.

En utvecklad empati är viktigt både i relationen till sig själv och till andra. Vi arbetar därför ständigt för att barnen ska utveckla sina sociala förmågor och lära sig att balansera och navigera mellan egna och andras behov. Respekt, hänsyn och självkänsla samspelar och vi lyfter såväl filosofiska som vardagsnära frågor för att stimulera reflektion, fantasi och det fria, egna tänkandet.

Mer kunskap med minilektioner.

Undervisningen i förskolan sker på ett genomtänkt, engagerat och lustfyllt sätt eftersom vi drivs av att ta fasta på barnens vetgirighet och kunskapsörst. Pedagogerna leder barnen mot nya kunskaper, färdigheter och insikter genom att utmana, intressera och leda undervisningen framåt. Detta görs bland annat genom vår unika undervisningsmodell bestående av lärcirklar, som enklast beskrivs som "minilektioner". Våra lärcirklar är uppdelade i sju områden, vilka har sin grund i förskolans läroplan men också tar sikte på det som barnen förväntas kunna i lågstadiet.

Vi fokuserar på barnens hälsa ur ett helhetsperspektiv. Utöver fokus på kost, rörelse och återhämtning är lustfyllda äventyr, där barnen från tidig ålder får upptäcka platser utanför förskolans område ett givet inslag varje vecka. Vi säkerställer att barnen får rikligt med utevistelse i varierade och spännande miljöer. Vi vill att barnen tidigt ska få lära känna sin stad och upptäcka dess "skatter".



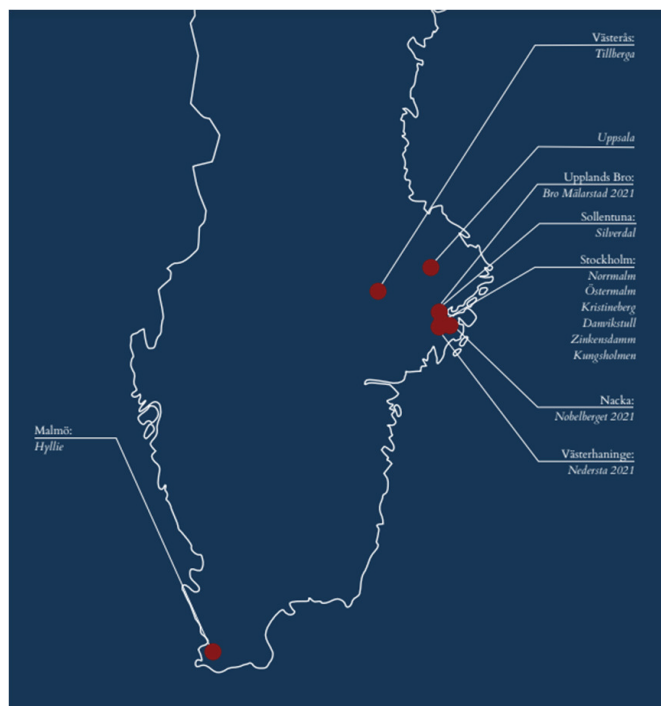
Trygghet och säkerhet! Varje höst genomför vi säkerhetsveckor för att öka barnens förståelse för och kunskaper kring olika viktiga säkerhetsfunktioner, i samhället liksom i hemmet och på förskolan. Ett av de viktigaste inslagen under våra säkerhetsveckor är integritetsövningar och arbete med barnkonventionen. Dessa inslag återkommer regelbundet under hela året.

Pedagoger som trivs! Fler än 9 av 10 av våra pedagoger rekommenderar JENSEN och trivs hos oss. Vi är noggranna vid rekrytering, måna om tid för pedagogerna att planera och utvärdera undervisningen och driver samtliga förskolor utifrån samma tydliga JENSEN-koncept. Vi möjliggör för fortbildning som leder till ökad stimulans för barnen och utbildar alla regelbundet inom hjärt- och lungräddning (HLR). Varje förskola har egna HLR-instruktörer som säkerställer att alla har uppdaterade kunskaper inom detta viktiga område.

JENSEN förskola är både en förskola och en arbetsplats att längta till!



Kontaktuppgifter:
Linda Alm, Verksamhetschef/skolchef
0733-466688
linda.alm@jenseneducation.se



Fakta:
JENSEN education startade 1996
Företaget verkar inom 4 olika områden:
Förskola, Grundskola, Gymnasium & Vuxenutbildning.
JENSEN förskola startade 2005
- idag 11 förskolor, fler på gång.

