

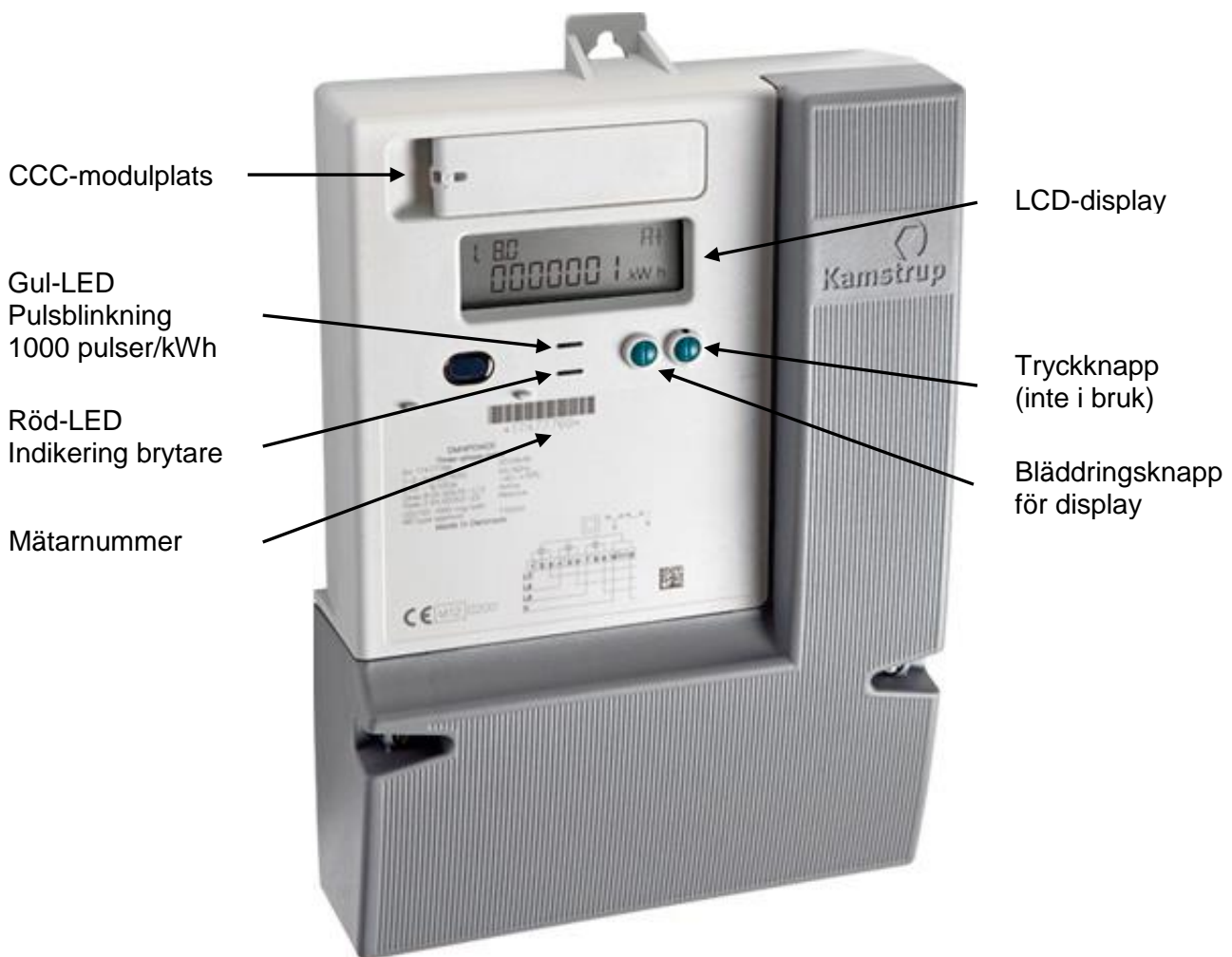


Bruksanvisning för er nya elmätare Kamstrup 382M

Vi har idag installerat en ny elmätare åt dig med integrerad brytare i mätaren.

Mätarbytet föranleder inga åtgärder från din sida och medför inte heller några extra kostnader för dig.

Den nya mätaren har fler funktioner och är förberedd för framtida nya tillämpningar. Mätaren fjärravläses och funktioner kan fjärrstyras. Det finns en modulplats för koppling mot kund (framtida).



Hur stänger man av strömmen?

- Om du vill stänga av strömmen, stäng då **inte** av från huvudbrytaren utan med brytaren på elmätaren. Då bryts inte dataförbindelsen och mätaren kan alltså fjärravläsas.
- **Skall elarbeten utföras skall strömmen brytas med säkringar.**
- Med hjälp av fjärrförbindelse kan från- och tillkoppling av elen ske.

Vänd!



Bruksanvisning för brytaren

Frånkoppling/Tillkoppling av strömmen till kund

Frånkoppling	Tillkoppling
Ta med bläddringsknappen fram texten "DCON" på displayen.	Den röda LED:en måste blinka rött för att strömmen ska kunna slås på.
Tryck nu på bläddringsknappen i ca: 6 sekunder.	Ha nu framme någon annan text än "DCON" på displayen och tryck på bläddringsknappen i ca: 6 sekunder.
Strömmen bryts och den röda LED:en blinkar rött.	Strömmen kopplas på och den röda LED:en slocknar.

Är strömmen bruten fjärrledes kan inte tillkoppling ske förrän den röda LED:en blinkar rött.

Hur läser man av displayen?

- Aktiv energi (+) och aktiv energi produktion (-) visas automatiskt med 10 sekunders mellanrum på displayen.
- Med bläddringsknappen får man på displayen fram uppgifterna i nedanstående tabell.
- Två minuter efter bläddring återgår displayen till automatisk visning (aktiv energi).

Automatiskt med 10 sekunders mellanrum	Med bläddringsknappen
<ol style="list-style-type: none"> 1. Aktiv energi 2. Aktiv energi produktion 	<ol style="list-style-type: none"> 1. Manuell brytare DCON 2. Trippverk Aktiv energi 3. Trippverk Aktiv energi produktion 4. Aktuell aktiv effekt 5. Aktuell aktiv effekt produktion 6. Aktuell spänning L1 7. Aktuell spänning L2 8. Aktuell spänning L3 9. Aktuell ström L1 10. Aktuell ström L2 11. Aktuell ström L3 12. Mätarens serienummer 13. Displaytest 14. Reaktiv energi 15. Reaktiv energi produktion 16. Aktiv energi 17. Aktiv energi produktion

MÄTARSTÄLLNING PÅ DIN GAMLA UTBYTTA ELMÄTARE:

Datum ____ - ____ - ____

Mätarställning: _____ kWh

Kommentar _____