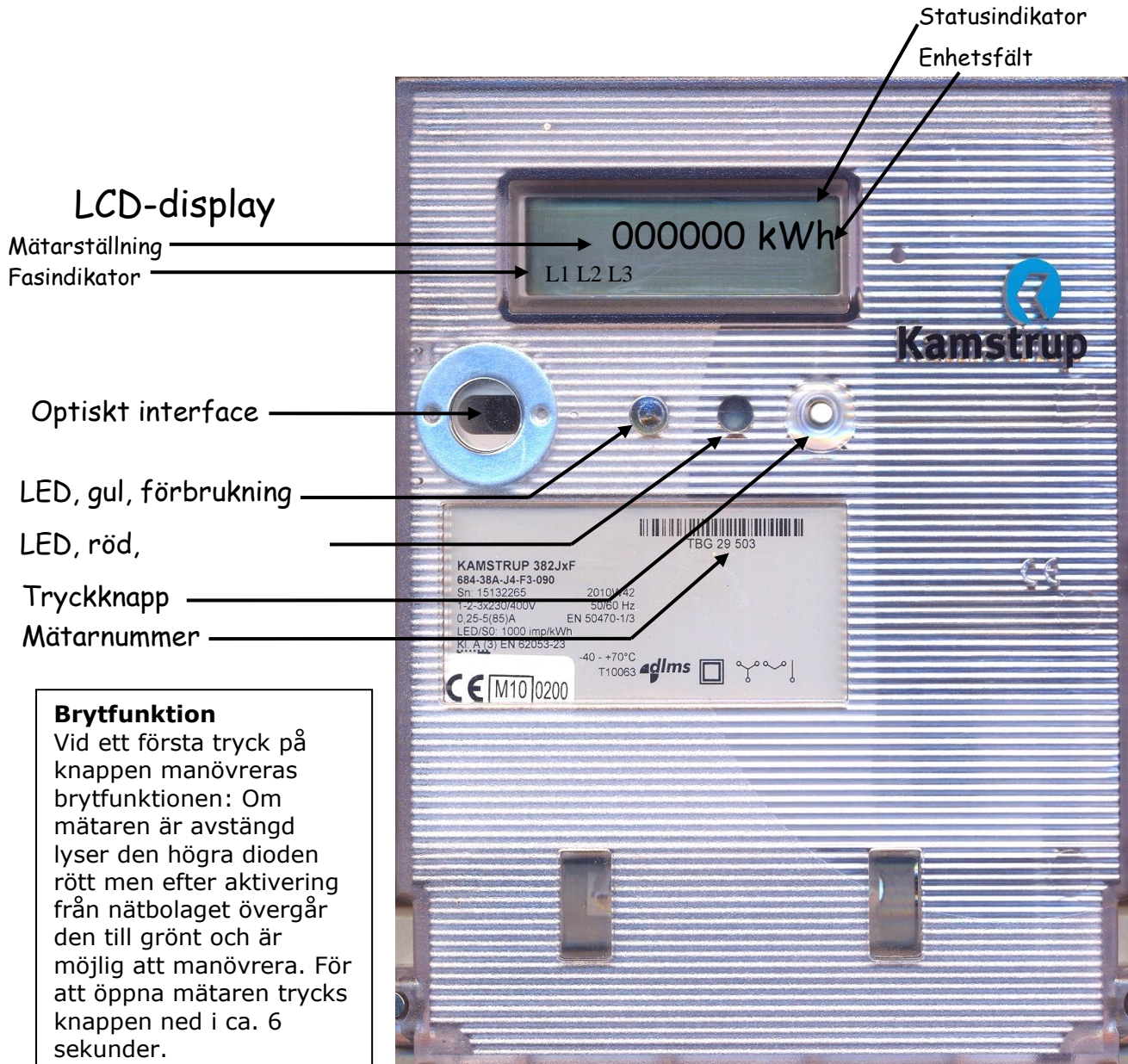


BRUKSANVISNING för Kamstrups elmätare 162 & 382

Kamstrups elmätare modell 162 är en enfas-mätare medan modell 382 är en trefas-mätare. Den senare finns även i en variant för elproduktion och då är mätarnumret större än 29500. Med hjälp av den vita tryckknappen kan man stega i de olika registren samt aktivera en avstängd mätare.



Efter varje följande nedtryckning kommer man till registren i nu nämnd ordning: reset av trippmätare (2), aktuelltvärde trippmätare (3), spänning L1 (4), spänning L2 (5), spänning L3 (6), ström L1 (7), ström L2 (8), ström L3 (9), serienummer (10), displaytest (11), utgångsläge (12).

Nedanstående gäller 382-mätare med mätarnummer högre än 29500

Efter varje följande nedtryckning kommer man till registren i nu nämnd ordning: reset av trippmätare köpt el(5), reset av trippmätare såld el(3), aktuelltvärde trippmätare köpt el(4), aktuelltvärde trippmätare såld el(5), spänning L1 (7), spänning L2 (8), spänning L3 (9), ström L1 (10), ström L2 (11), ström L3 (12), serienummer (13), displaytest (14), utgångsläge köpt el(15), utgångsläge såld el(16).