



ILLUSTRATION

0 25 50 100 Meter

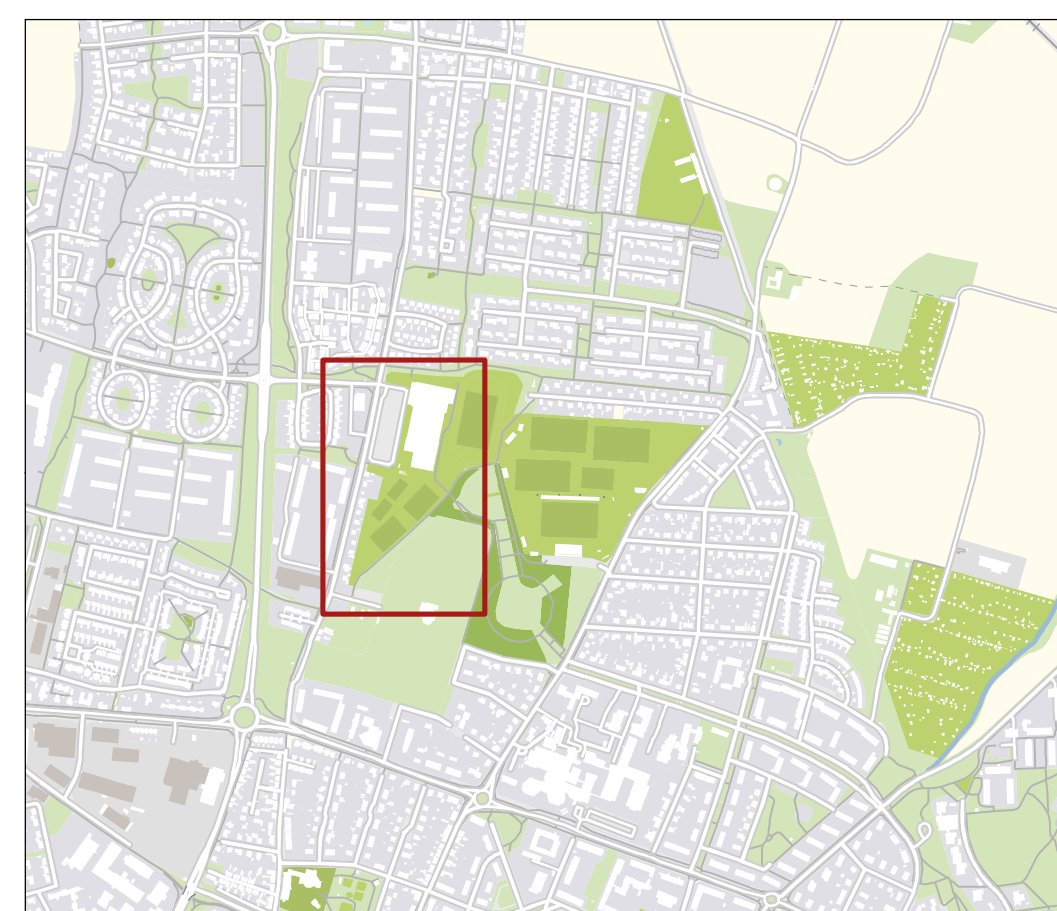
SKALA 1:1500 (A1)



PLANKARTA

0 25 50 100 Meter

SKALA 1:1500 (A1)



ORIENTERINGSKARTA

--- Kommungräns	— Körbana	— D — Dagvattenledning	○ Gränspunkt
--- Traktgräns	— Cykelbana	— S — Spillvattenledning	· Markhöjd
--- Kvartergräns	--- Gångbana	— V — Vattenledning	× Barträd
--- Fastighetsgräns	--- Gång- och cykelbana	— R — Råvattenledning	○ Buske
--- Planområdesgräns	--- Parkeringsplats	— Dr — Dräneringsledning	○ Lövtrod
--- Användningsgräns	— Häck	— Tryckledning	Ⓡ Fornlämning
--- Egenskapsgräns	— Plank/Staket/Stängsel	— F — Fjärrvärme	○ Flaggstäng/Grindstolpe/ Staketstolpe
— Administrativgräns	— Mur	— G — Gasnät	○ Belysningsstolpe
— Utfartsförbud	— Stödmur	— D — Dataledning	○ Elanordning, Skåp
— Strandskydd	— Slantbeteckning	— E — Elledning	○ Källa
--- Rättigheter och gemensamhetsanläggningar	— 0,5-50 m höjdkurva	— TV — Kabel/TVledning	• Brunns
		— O — Optoledning	⊠ Bostad
		— T — Teleledning	□ Övrig byggnad
		— Övrig ledning	⊠ Trappa
			⊠ Skärmtak

BASKARTANS BETECKNINGAR

## PLANBESTÄMMELSER

Följande gäller inom områden med nedanstående beteckningar. Endast angiven användning och utformning är tillåten. Där beteckning saknas gäller bestämmelsen inom all kvartersmark eller all allmän plats eller allt vattenområde på plankartan.

### GRÄNSLINJER

- Planområdesgräns
- Användningsgräns
- Egenskapsgräns

### ANVÄNDNING AV ALLMÄN PLATS

- GATA** Gata
- PARK** Park
- PARK<sub>1</sub>** Spontanidrott
- TORG** Torg

### ANVÄNDNING AV KVARTERSMARK

- P<sub>1</sub>CE** Parkeringshus, Centrum, Tekniska anläggningar
- R<sub>1</sub>** Badanläggning
- R<sub>2</sub>** Idrottshall

### EGENSKAPSBESTÄMMELSER FÖR ALLMÄN PLATS

- Utformning av allmän plats**
- fördrojn<sub>1</sub> Fördrojningsmagasin för dagvatten
- skyfall<sub>2</sub> Skyfallshantering
- dike<sub>1</sub> Dagvattendike

### EGENSKAPSBESTÄMMELSER FÖR KVARTERSMARK

- Höjd på byggnadsverk**
- h<sub>1</sub> 0,0** Högsta nockhöjd är angivet värde i meter.
- Utförande**
- b<sub>1</sub>** Huvudentré ska vara placerad i den nordvästra delen av fasaden mot allmän plats åt norr
- b<sub>2</sub>** Entré ska finnas mot torg
- b<sub>3</sub>** Minst en lokal för centrumverksamhet ska finnas i bottenvåning
- Skydd mot störningar**
- m<sub>1</sub>** Förvaring av klogas ska ske med ett avstånd om minst 50 meter från övriga byggnader med annan verksamhet och inte i anslutning till annan verksamhets entré eller utrymningsväg.

### GENOMFÖRANDETID

Genomförandetiden är 15 år över hela planområdet och börjar gälla fr.o.m. laga kraft datum.

## SAMRÅDSHANDLING

Utökat förfarande

Planhandlingar: Plankarta (denna handling) Planbeskrivning Undersökning om betydande miljöpåverkan  
Illustration (denna handling) Baskarta Fastighetsförteckning

Detaljplan för

Östervång 1:33 m.fl.



"NYA BADHUSET"

Diarienummer: PL-2023-6

DP 306

Upprättad datum: 2023-03-06

Lina Jönsson  
Planarkitekt

Emily Golrang  
Planarkitekt

Karin Gallardo  
tf Planchef