

CURAHILLS BIDRAG TILL MARKANVISNINGSTÄVLING



KVARTERET BOLLEN
TRELLEBORG



Om Curahill

Curahill Fastigheter AB är en del av Finja koncernen och ägs via fastighetsbolaget Franshill.

Curahill utvecklar, bygger och förvaltar fastigheter för samhällsservice.

Det innefattar Vård- och omsorgsboenden, förskolor, grundskolor, vårdcentraler, LSS och trygghetsboenden. Verksamheten är koncentrerad till Stockholm, Göteborg och Skåne.

Vår målsättning är att växa organiskt genom att bygga fastigheter med hög kvalitet på attraktiva lägen för långsiktig förvaltning.

Affärsidé

Vår affärsidé är att, som en del av Finja, bygga, utveckla och förvalta samhällsfastigheter med stor omtanke och engagemang på attraktive platser.

Kontaktpersoner:

Henry Fors, VD
0708-88 75 02
henry.fors@curahill.se

Per Tylberg
0706-30 60 66
per.tylberg@curahill.se

Arkitekt/arkitektgrupp

SEWS Arkitekter är en kreativ grupp arkitekter och ingenjörer med stor erfarenhet av utredningar och byggnadsprojektering.

SEWS arbetar huvudsakligen i södra Sverige, men har även genomfört många uppdrag i andra delar av landet.

SEWS har ritat flera förskoleprojekt i Trelleborg sedan tidigare, bl.a. Förskolan Sadeln, förskola på Skegrie skolområde och Granlunda Förskola

Kontaktperson:

Christer Wardestam
0703-72 39 84
christer.wardestam@sews.se

Era landskap i Skåne AB har under de senaste åren ritat ett tjugotal förskolegårdar runt om i Skåne. Gårdarna utformas i nära samarbete med beställare och verksamhet. Ambitionen är att på ett kreativt vis utnyttja platsens förutsättningar och att utformningen stämmer med de önskemål som den enskilda förskolan har för sin pedagogiska verksamhet. Samtidigt skall den vara inom ramarna för budget och uppfylla myndighetskrav.

Kontaktperson:

Jörgen Carlsson
0708-46 17 78
jorgen.carlsson@eralandskap.se

Om Norlandia Förskolor

Norlandia Förskolor är idag ett omtyckt och känt varumärke inom hela förskolevärlden. Norlandia bedriver förskoleverksamhet på ca 70 olika platser i Sverige. De bedriver sedan länge även ett stort antal förskolor i Norge, Finland, Nederländerna, Tyskland och Polen. Norlandia Förskolor är i Sverige indelat i fyra regioner med en ansvarig skolchef i varje region. Skolchefen har ett nära samarbete med regionens rektorer och genomför regelbundna träffar och verksamhetsbesök. Utöver regionala skolchefer har Norlandia ett centralt specialistteam som kontinuerligt stöttar verksamheterna inom kvalitet, måltid, ekonom i, HR, IT och marknad & kommunikation. Tillsammans skapas framtidens förskolor med målsättningen att utmana barnen till att bli sitt bästa jag.

Norlandias pedagogiska verksamhet

Skickliga pedagoger använder sin kompetens och utvecklar ett pedagogiskt arbete med grund i rådande läroplan, Norlandias pedagogiska koncept och andra verktyg. Norlandias pedagogiska koncept bygger på forskning, vetenskaplig grund och beprövad erfarenhet. Den fungerar som en vägledning åt pedagoger och innehåller Norlandias värdegrund och pedagogiska vision - med livslång lust till lek och lärande.

Verksamheten är noga planerad för att utgöra en hel dag med pedagogisk undervisning. Norlandia har ett uttalat förhållningssätt som utgår från Kunskap & Innovation. Med kunskap menar de att deras pedagogiska arbete bygger på forskning och beprövad erfarenhet samt har en vetenskaplig grund. De är aktiva och tar del av ny forskning och nya rön och i det pedagogiska arbetet som alltid ska ligga i framkant. Ett innovativt arbetssätt utgår från varje barns enskilda förmågor, kunskaper och erfarenheter och uppmuntrar och inspirerar barnet att lära sig och vilja mer. Vi hittar nya innovativa sätt att främja utveckling för varje enskilt barn. Med en genomtänkt lärmiljö, ett pedagogiskt utmanande förhållningssätt samt nära relationer mellan barn och pedagoger skapar vi nya upptäckter - varje dag.

Norlandia Mat med Smak

Mat med Smak är Norlandia Förskolors måltidskoncept. De serverar vällagade, smakrika och goda måltider som ger barnen den energi och näring de behöver. Norlandia Måltidsvision
Vi vill skapa livslånga positiva matvärderingar

Egna kök med kockar

Norlandia tror på idén att måltider som lagas från grunden med omtanke är både godare och nyttigare. Norlandias kockar, köksbiträden och pedagoger är fantastiska resurser som tillför ett stort värde under barnens måltider.
Se och läs gärna mer om Norlandias alla spännande aktiviteter på www.norlandiaforskolor.se

Norlandia i Fastigheten Bollen

På Norlandias ca 70 förskolor utformas verksamheten utefter de lokala förutsättningarna, exempelvis i Falun där man har skidor som inriktning. Utöver det så förekommer det tematiskt innehåll som växlar under året. Storleken på den direkta utomhusytan skiftar mycket mellan olika förskolor vilket medför att planeringen ser olika ut för olika förskolor. I storstaden är utomhusytan mycket begränsad vilket innebär att man måste förflytta sig till parker eller skogsområde för att kunna genomföra utomhuspedagogik.

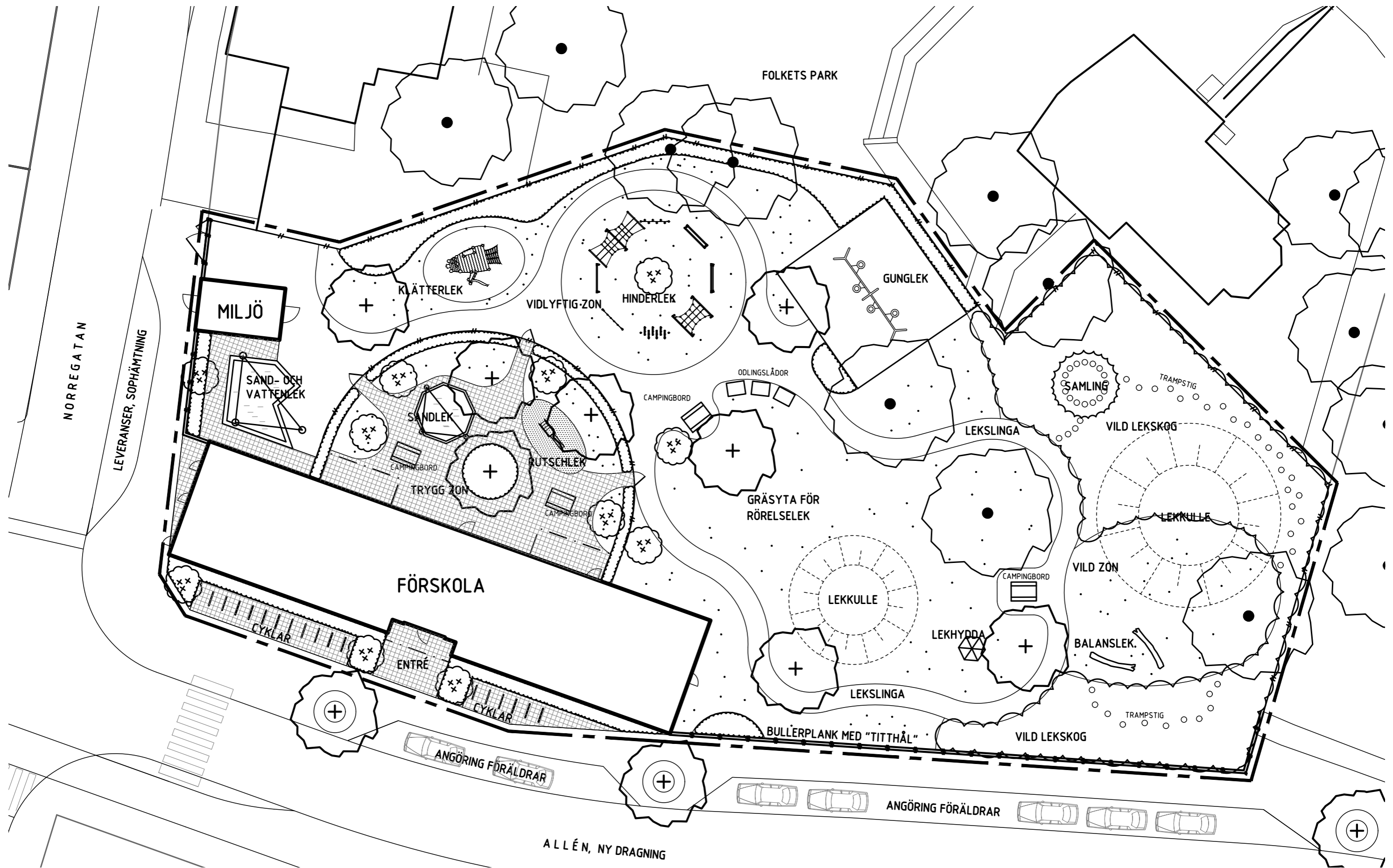
På fastigheten Bollen kommer det planeras för att ge bästa möjliga förutsättningar för lek och pedagogik. Förskolan använder utomhuspedagogiken som en naturlig del av dagen där Norlandias personal och barn är ute på den egna gården. Den pedagogiska verksamheten kommer också att använda närområdet där parken / skogen/havet/stranden blir utmärkta lärområden.

Kontaktperson:

Peter Andreasson
0734-16 66 99



BOLLEN TRELLEBORG 200327





Beskrivning i text av inlämnat förslag

Vårt förslag bygger på en traditionell byggnad i tre plan med sadeltak. Byggnaden är placerad i det sydvästra hörnet med en entré placerad mitt på huskroppen ut mot gatan med cykelparkeringar på båda sidor om entrén. Detta gör att rörelse skapas mot gatan samtidigt som byggnaden utgör en barriär mellan Allén samt korsningen Allén/Norregatan, och utevistelsemiljön för barnen.

Den del av fastigheten som gränsar till Allén utan byggnad har istället ett bullerplank med titthål och i det

östra hörnet även en mindre lekskog.

När det gäller gestaltningen har vi valt att ta upp den gula fasaden som återfinns både på Danspaviljongen och Gamla folkets hus. Den stående träpanelen på fasaden tar även den upp materialet i flera av de befintliga byggnaderna i Parken.

För att bryta av den annars ganska långa fasaden mot Allén putsas fasadytan vid entrén genom alla

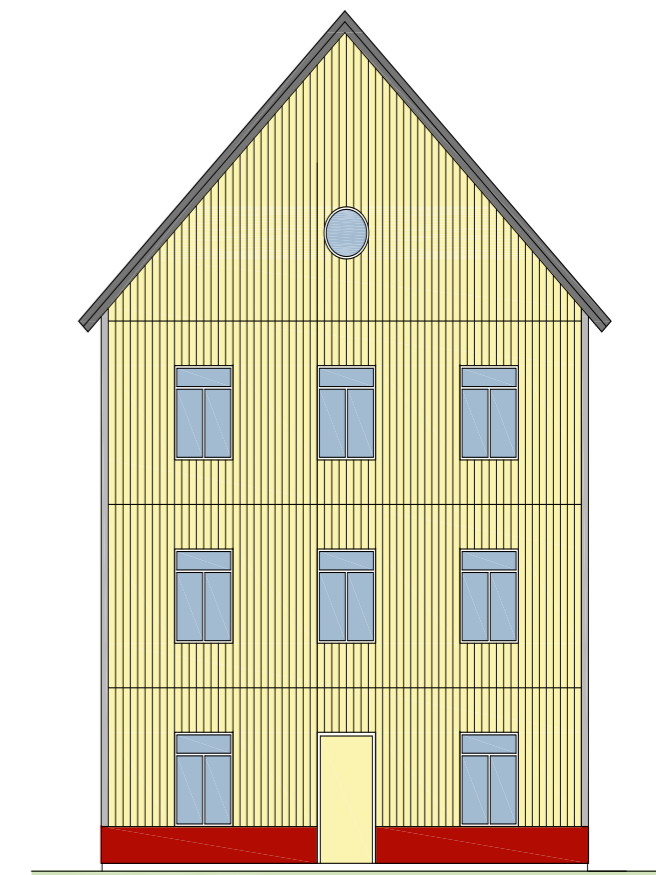
våningsplanen. Den klassiskt röda färgen på putsen, som är densamma som på husets sockel, kan man se på ett antal av byggnaderna i området både på plåt- och trädetaljer.

Även indelningen av spröjsen på fönstren skapar känslan av en för området tidstypisk byggnad.

Vi har velat undvika att dra upp byggnaden mot Gamla folkets hus utmed Norregatan då detta kan medföra att entrén mellan fastigheterna upplevs som trång. Istället

har vi placerat ett mindre miljöhus mot Norregatan och i övrigt är det utevistelsemiljön som på ett välkomnande sätt gränsar mot entrén.

Förskolan omfattar totalt ca 1.450 kvm ljus BTA och har fem avdelningar (vilket i Norlandias fall motsvaras av 10 halvbarngrupper om 12,5 barn). Bottenvåningen innehåller tillagningskök, matsal samt en avdelning. Våning 2 och 3 innehåller vardera två avdelningar medan vindsvåningen utgörs av personalutrymmen, förråd och teknikutrymmen.



Bollen gården

Förskolegården är tänkt att ge barnen utlopp för kreativitet och rörelselust i en grön och trygg miljö, som skall vara flexibel och kunna utvecklas i framtiden.

Närmast byggnaden finns den trygga zonen, i en stor halvcirkel under ett träd. Här kan de minsta barnen leka på ett säkert sätt nära huset. Ett lågt staket med grindar, utanför en grön häck, avgränsar mot den stora gården. Det finns en rutschlek avpassad för små barn och en sandlåda med skuggande solsegel över. Utanför tar den vidlyftiga zonen över. Här finns en sand- och vattenlek

där kreativiteten kan flöda fritt i en oöm omgivning. Även denna har ett segel som skydd mot solen.

En klätterlek med ett spännande tema ex vis båtar fungerar som bas för rollekar. I gårdens mitt finns en cirkelformad hinderlek som ger barnen motoriska utmaningar. Gungor är ett klassiskt lekredskap som alltid är populärt.

Möjlighet till odling är viktigt, här kan det ske i gemensamma lådor. Gården skall som helhet ge förutsät-

tingar för biologisk mångfald med olika blommande växter, frukt mm. De stora träden som finns på platsen bevaras.

Längst bort från huset finns den vilda zonen. Här finns en spännande lekskog som genomkorsas av trampstigar och en kulle som höjer sig upp ur skogen. Inne i en glänta ligger en liten samlingsplats. Nära skogen finns en lekhydda och stockar för balanslek.

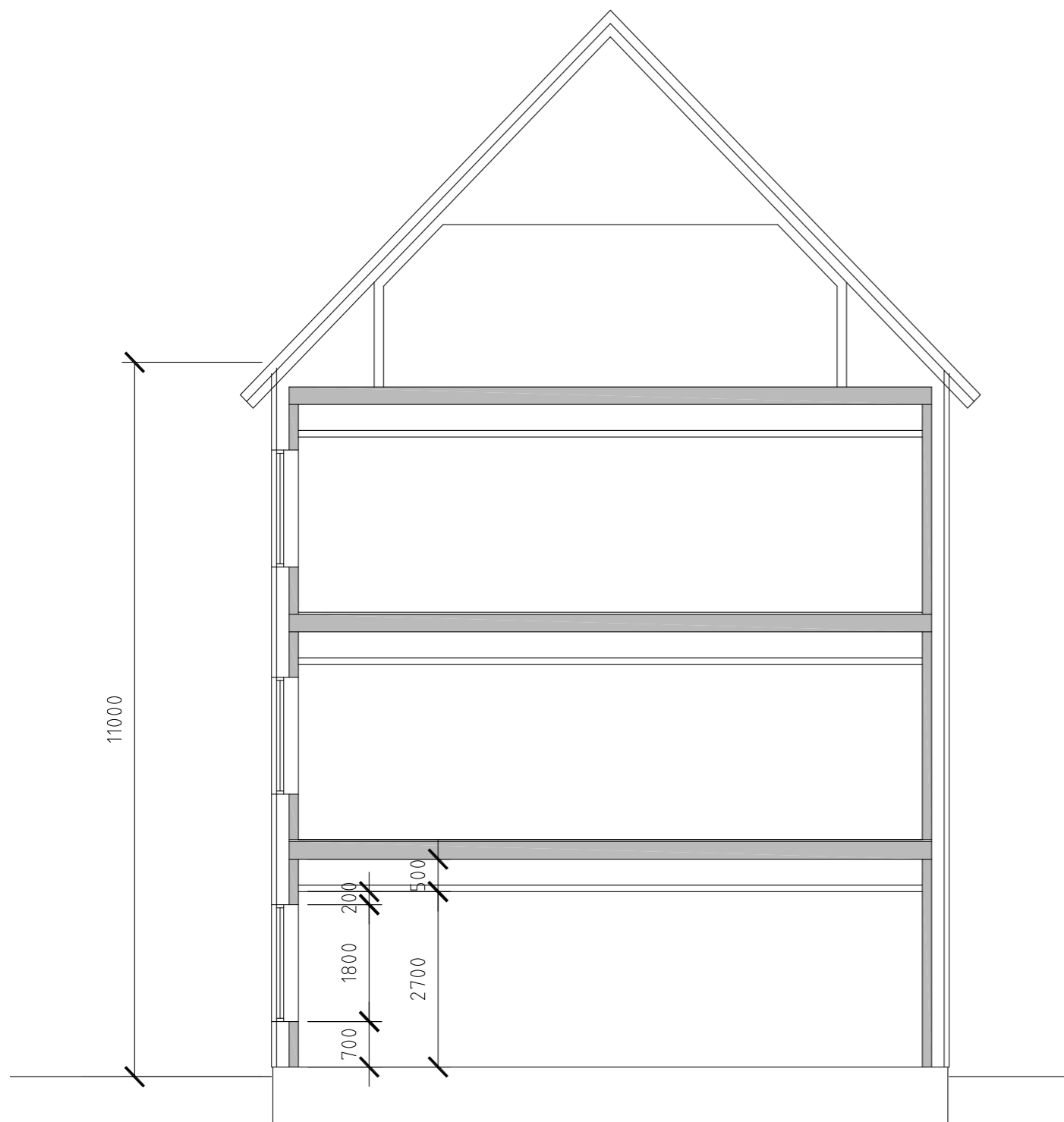
Campingbord finns utplacerade över hela gården, med

möjlighet till små utflykter, kreativa platser för lek, målning etc.

Barnen kan cykla eller springa längs mjukt slingrande gångar som når gården alla delar.

Gården inhägnas med nätstängsel samt ett bullerplank mot gatan.

Cykelparkeringen på gatusidan förses med cykelbågar, som fungerar lika bra för lådcyklar.



Markpris i kr/kvm för hela markanvisningsområdet:

Pris för marken: 1 050 kr per kvadratmeter mark
(Totalt 2 903 250 kr)

Planlösning

Huvud entre mot gata, med genomgångs trapphus
Byggnaden har ett central placerat trapphus med hiss.
I gavlar finns utrymnings trapphus som mynnar i det fria

Våning 1

I västra delen matsal / atelje (plats för 42 st) med tillhörande kök med inlastning från gavel
I östra delen 2 st barn avd. (2x14 st barn) med gemensamt groventre och kapprum

Våning 2 och 3

I västra delen 2 st barn avd. (2x14 st barn) med gemensamt groventre och kapprum med balkong för utesov
I östra delen 2 st barn avd. (2x14 st barn) med gemensamt groventre och kapprum med balkong för utesov

Vind

Personal del, förråd och fläktrum

Fasad

Byggnaden placeras i kvarterets sydvästra hörn mot in-till liggande gator med huvudentre mot gata.
Byggnaden utföres med ytterväggar av betongstomme med fasad skikt av träpanel (med listtäckning)
Fasad kulör lika befintlig åttkantig byggnad, tak papptäckes med (lister)
Mellanbjälklag av betong

Hållbarhet

Curahill strävar mot att uppnå Miljöbyggnad Silver för Bollen. Byggnaden har också möjlighet att förses med solceller på taket.

Skisser och kartor

Skalenliga skisser och kartor finns som bilagor till presentationen. Bilagor A-D, totalt 10 st.



Referensobjekt

Familjens Hus i Anderslöv, Trelleborgs kommun

Familjens Hus i Anderslöv är under uppförande och innehåller bl.a. en förskola om 8 avdelningar med Trelleborgs kommun som hyresgäst på ett 25-årigt hyresavtal.

Inflyttning sker hösten 2021.

Referensobjekt

Förskola Skummeslövsstrand, Laholms kommun

Förskola om 4 avdelningar i Skummeslövsstrand under uppförande med Norlandia som operatör på 15-årigt hyresavtal.

Inflyttning sker våren 2021.



Curahill
– en del av Finja

Curahill Fastigheter AB, Södra Bulltoftavägen 46, SE-212 22 Malmö
Tel 0706-30 60 66 · per.tylberg@curahill.se · curahill.se